

1. Ekskursija un degustācija zemnieku saimniecībā „Kurmīši”

Rakuti, Ūdrīšu pagasts, +371 26538824, www.kurmisi.lv

Iepazīšanās ar ārstniecības augiem un zāļu tēju gatavošanu. Degustācija un iespēja iegādāties “Kurmīšu” zāļu tējas, kā arī izgatavot vai iegādāties bišu vaska sveces.



ZS “Kurmīši” – Krāslavas Amatniecības centrs ~ 5 km

2. Vietējas produkcijas degustācija Krāslavas Amatniecības centra kulinārā mantojuma darbnīcā

Pils iela 10, Krāslava, +371 26395176

Piedāvājumā: ekskursija, pašcepta maize, lauku siers, sālītie gurķi, kūpinājumi, zāļu tēja, pīrāgs.



Krāslavas Amatniecības centrs - SIA “Cindra” ~ 2 km

3. SIA “Cindra” apmeklējums un produkcijas degustācija

Sporta iela 8A, Krāslava, +371 22357535, www.cindra.lv

Ražotne CINDRA (dibināta Krāslavā 2024. gadā) ir pirmā Latvijā, kas rada cidoniju dzirkstošo mīdu. Apmeklētājiem pieejamas degustācijas un ekskursijas grupām līdz 15 personām, iepazīstot dzēriena tapšanas procesu un unikālo garšu. Iepriekšēja pieteikšanās obligāta.



SIA “Cindra” - zirgu sēta “Klajumi” ~ 14 km

4. Ekskursija zirgu sētā “Klajumi”

Klajumi, Kaplavas pagasts, +371 29472638, www.klajumi.lv, klajumitaste.lv

“Klajumi” atrodas “Daugavas loki” teritorijā, un viesiem tiek piedāvātas četras brīvdienu mājas, zirgu apskate un izjādes, reitterapijas nodarbības, kā arī ekskursija pa teritoriju. Darbojas arī “Klajumu ķēķis”, kurā var baudīt Latgales kulinārā mantojuma maltītes.



Zirgu sēta “Klajumi” - mājražotāja Ludmila Peculeviča ~ 25 km

5. Ekskursija un siera degustācija pie mājražotājas Ludmilas Peculevičas

Šterenbergas iela 1, Kalnieši, +371 27090063

Ludmila mājas apstākļos ražo cieto sieru. Piedāvājumā ir dažādu nogatavinātības pakāpju cietais siers, siera bumbiņas ar dažādām garšvielām, siers cepšanai. Apmeklētājiem piedāvā 5 veidu siera degustāciju, tēju, kafiju.



Kalnieši – Dervaniški ~ 3,5 km

6. Ekskursija un degustācija viskija darītavā “De Kriek distillery”

Kalniņi, Dervaniški, Kalniešu pagasts, +371 27909015,
www.dkwhisky.com

Tā ir neliela, ģimenes īpašumā esoša viskija un citu alkoholisku dzērienu darītava. “De Kriek” apmeklētāji, iepriekš piesakoties, var doties ekskursijā pa ražotni un piedalīties dzērienu degustācijā.



Deraniški – Piedruja ~ 10 km

7. Viesnīca "Piedruja" (nepieciešama speciālā caurlaide)

Piedruja, Piedrujas pagasts, +371 26357228

Piedāvā naksmītnes 52 cilvēkiem (21 istaba) lauku viesnīcā pie Latvijas–Baltkrievijas ūdens robežas. Pieejami ēdināšanas pakalpojumi (pēc iepriekšēja pasūtījuma) un veģerinka nacionālā stilā ar Latgales kulinārā mantojuma ēdieniem.



GARŠU CEĻOJUMS KRĀSLAVAS NOVADĀ

2. diena

Piedruja - Indra ~ 14 km

8. Ekskursija Laimes muzejā

Sporta iela 2, Indra, +371 20266514

Muzeja interaktīvā ekspozīcija aicina darboties, sajust un domāt, rosinot katram meklēt savu atbildi uz jautājumu “Kas ir laime?”. Laimes muzejs piedāvā arī programmu – “Manas vecmāmiņas trauku skapis” (Krāslavas iela 3, Indra), kuras laikā apmeklētāji iepazīsies ar unikālu Rīgas porcelāna trauku kolekciju – vairāk nekā 1000 priekšmetiem. Cilvēkiem ar redzes traucējumiem muzejs ir izveidojis īpašu ekspozīciju „Neredzamā laime”. Muzejs ir aprīkots arī ar taktilo karti, kas cilvēkiem ar redzes traucējumiem ļauj vieglāk un ērtāk orientēties telpās.

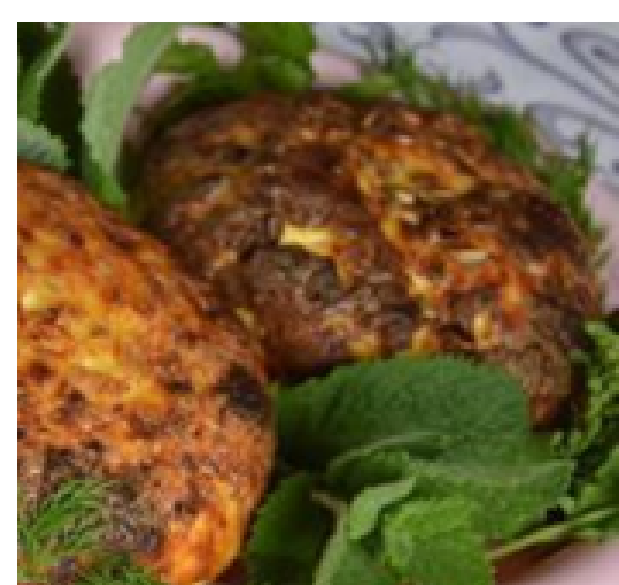
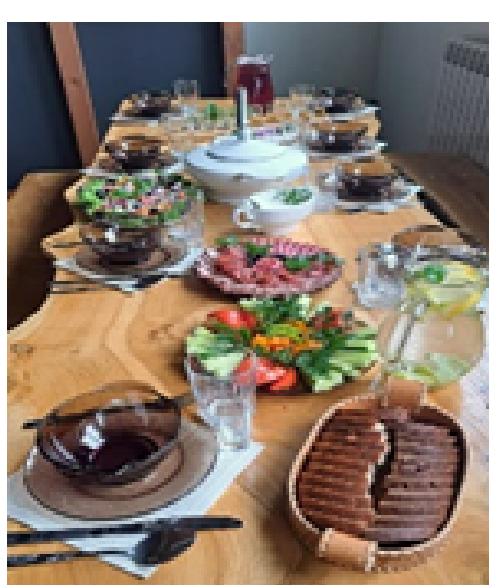
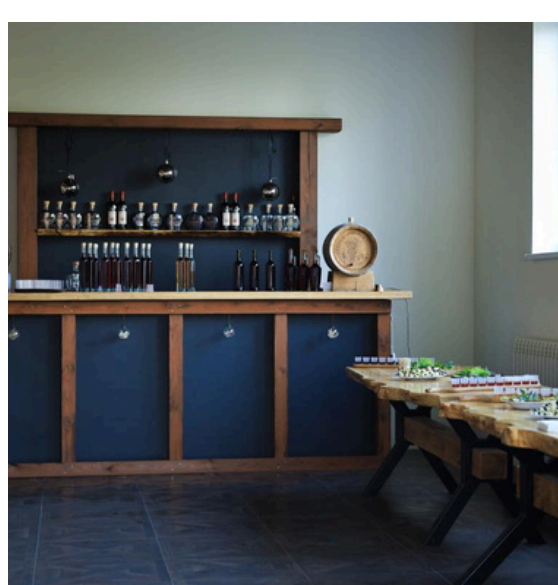


Laimes muzejs – uzņēmums “GheorgheBirca” ~ 500 m

9. Ekskursija un produkcijas degustācija uzņēmumā “GheorgheBirca”

Tirgus iela 12B, Indra, +371 29683936

Stipro alkoholisko dzērienu - šmakovku un dažādu uzlējumu ražošana un degustācija. Ekskursija uzņēmumā. Mājražotāju produkcijas degustācija. Ēdināšana pēc pieraksta grupām no 5 līdz 35 cilvēkiem.



Indra – Jaundome ~ 40 km

10. Jaundomes muižas Vides izglītības centrs

Jaundome, Ezernieku pagasts, +371 25709610



Centrs piedāvā apskatīt vienu no lielākajām saldūdenszivju mulāžu kolekcijām Latvijā, medību trofeju, zvēru un putnu izbāzeņu ekspozīciju, apmeklēt muižas teritoriju un dabas taku, kā arī nobaudīt Jaundomes saimnieču gardo maltīti (iepriekš piesakoties). Centrs ir aprīkots ar taktilo karti, kas cilvēkiem ar redzes traucējumiem ļauj vieglāk un ērtāk orientēties telpās. Nakšņošanas iespējas.

Jaundome - Murāni ~ 16 km

11. Ekskursija un degustācija alus brūzī "Murza"

Zaļmuiža, Murāni, Andrupenes pagasts +371 28723382, www.bruzismurza.lv

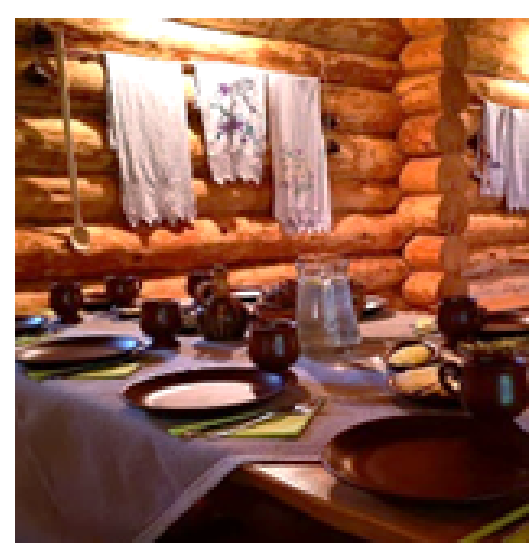


Ekskursija un degustācija (grupām no 10 cilvēkiem) vienā no nedaudzajiem mazajiem alus brūžiem Latgalē. Piedāvājumā kvalitatīvs alus gan tradicionālo, gan jauno garšu cienītājiem. 6 alus šķirņu degustācija ar alum pieskaņotām uzkodām. Ir pieejami bezalkoholiskie dzērieni.

Murāni - Andrupene ~ 11 km

12. Muzejs "Andrupenes lauku sēta"

Skolas iela 5, Andrupene, Andrupenes pagasts, +371 26458876



XX gs. būvju komplekss: lauku māja, klēts, dūmu pirts, smēde un podnieku darbnīca ar cepļa telpu. Muzejā ir 2 telpas semināriem un svinībām. Iepriekš piesakoties, iespējams nogaršot Latgales kulinārā mantojuma ēdienus – kļockas, kuģeli, grūbu putru, asuškas, sieru, sviestu ar ķiplokiem un zaļumiem, un zāļu tēju. Muzejs ir aprīkots arī ar taktilo karti, kas cilvēkiem ar redzes traucējumiem ļauj vieglāk un ērtāk orientēties telpās.

Andrupene - Priēžmale ~ 16 km

13. Viesu nams "Karina Home"

Ilzas iela 14, Priēžmale, Kastuļinas pagasts, +371 26198637, www.karinahome.lv

Izsmalcināta vieta, kur darba pamatā ir mīlestība un rūpes. "Karina Home" piedāvā naktsmītnes, restorānu, saunu, kā arī dabas SPA - WELLIS Killimanjaro EXTREME ar ūdens masāžu un ozona procedūru. Pieejama "dzīvā" mūzika, pasākumu organizēšana un meistarklases gan pieaugušajiem, gan bērniem.



“Brauc uz Krāslavas novadu – sajūti, pagāršo, iepazīsti!”

IZMITINĀŠANAS IESPĒJAS GRUPĀM

(30 un vairāk cilvēkiem)

- **“Adamova”** (50 vietas), Adamova, Ūdrīšu pagasts, +371 24844400, www.adamova.lv
- **“Drīdži”** (36 vietas), Pamales, Skaistas pagasts, +371 29441221
- **“Ežezers”** (32 vietas), Krūmiņi, Andzeļu pagasts, +371 25900500, www.ezezers.lv
- **“Lejasmalas”** (158 vietas), Šķipi, Aulejas pagasts, +371 29139680
- **“Locu sala”** (45 vietas), Loci, Grāveru pagasts, +371 29387073, www.locusala.lv
- **“Obiteļs”** (32 vietas), Upmaļi, Andzeļu pagasts, +371 26004040
- **“Senču muiža”** (48 vietas), Andrupene, +371 28670528
- **Latgales Industriālais tehnikums** (100 vietas), Brīvības iela 3, Dagda, +371 28684546

ĒDINĀŠANAS PAKALPOJUMI PILSĒTĀS

- **Kafejnīca “Čestera pica”**, Rīgas iela 50, Krāslava, +371 28711088
- **Restorāns “Fon Bubert”** (Krāslavas pils kompleksā), Pils iela 10, Krāslava, +371 29483996, www.fonbubert.lv
- **Kafejnīca “Mārīte”**, Turgus iela 2, Krāslava, +371 20055716
- **Kafejnīca “Todes”**, Rīgas ielā 58, Krāslava, +371 29166609
- **Kebabnīca “Kebab Bar”**, Vienības iela 56A, Krāslava, +371 29690451
- **Kebabnīca “Doner king”**, Aronsona iela 5A un Rīgas iela 59, Krāslava, +371 22448848
- **Kafejnīca “Green Bar”**, Rīgas iela 32, Krāslava, +371 22338032
- **Latgales Industriālā tehnikuma ēdnīca**, Brīvības iela 3, Dagda, +371 20029811

ĒDINĀŠANAS PAKALPOJUMI KRĀSLAVAS NOVADA PAGASTOS

(iepriekš piesakoties)

- **Atpūtas bāze “Lejasmalas”**, Šķipi, Aulejas pagasts, +371 29139680
- **Z/S “Bagātības”**, Bārtuļi, Indras pagasts, +371 26125475
- **Ģimenes kafejnīca “Adamova”**, Strautmale, Adamova, Ūdrīšu pagasts, +371 24844400
- **Atpūtas bāze “Obiteļs”**, Upmaļi, Andzeļu pagasts, +371 26004040, +371 29354185

IETEICAMS PAPILDUS APMEKLĒT!

Krāslavas grāfu Plāteru pils kompleksa teritorijā:

- **Krāslavas novada muzejs**, Pils iela 8, Krāslava, +371 656 23586
- **Krāslavas Amatniecības centrs** (keramikas, kokapstrādes, aušanas, stikla dekoru, ādas rotu izgatavošanas un aromātu darbnīcas), Pils iela 10, Krāslava, +371 26348644
- **Olgas Gribules 2000 porcelāna leļļu kolekcija**, Pils iela 2, Krāslava, +371 28293534

Krāslavā un Dagdā:

- **Krāslavas Sv. Ludviga Romas katoļu baznīca**, Baznīcas ielā 2A, Krāslava, +371 656 23939
- **Krāslavas peldbaseins**, Raiņa iela 25, Krāslava, +371 62904553
- **Krāslavas veikparks Persteņa ezerā** (blakus Sporta ielai), +371 20056782
- **Mākslinieces Maijas Šulgas darbnīca**, Studentu iela 5, Krāslava, +371 26925821
- **Dagdas Romas katoļu baznīca**, Alejas iela 2, Dagda, +371 25727379
- **A. Arnicāna novadpētniecības izstāžu zāle “PATRIA”**, Lāčplēša iela 1a, Dagda, +371 22038750

Krāslavas novada pagastos:

- **Sporta atrakcijas parks “Starp debesīm un zemi”**, Bartkeviči, Ūdrīšu pagasts, +371 26172091, www.starpdebesimunzemi.lv
- **Aleksandra Maijera skaņu rīki**, Krāslavas dzelzceļa stacija 27, Ūdrīši, +371 29676782
- **Aušanas darbnīca “Indra”**, Krāslavas iela 1, Indra, +371 20266514
- **Kroma kolns**, Pušas Zundi, Andrupenes pagasts, +371 26352522
- **Zoodārzs “Akati”**, Priežu iela 26, Robežnieki, +371 26157690
- **Specializētā riekstkoku stādaudzētava “Riekstkalni”**, Jaunā iela 2, Andrupene, +371 20248250

