



Krāslavas novada Tūrisma informācijas centrs

Adrese: Pils iela 2, Krāslava, LV – 5601

Tālr.: +371 656 22201, +371 29376090

tic@kraslava.lv, www.visitkraslava.com

Apmeklē! Izbaudi! Sajūti!

IEPAZĪSTI KRĀSLAVAS NOVADU UN NOGARŠO VIETĒJO PRODUKCIJU!

Maršruta ilgums: 2 dienas. Maršruta garums: apt. 160 km

Ekskursija un degustācija zemnieku saimniecībā „Kurmīši”

Adrese: Rakuti, Ūdrīšu pagasts, tālr. +371 26538824, www.kurmisi.lv

Iepazīšanās ar ārstniecības augu audzēšanas un zāļu tēju izgatavošanas noslēpumiem, pēc ekskursijas ir iespēja nodegustēt un iegādāties "Kurmīšu" zāļu tējas. Saimniecība piedāvā arī bioloģiskās bišu vaska šūnas - sveces no vaska, kuras apmeklētāji var izgatavot paši vai arī iegādāties.



ZS "Kurmīši" – Krāslavas Amatniecības centrs ~ 5 km

Vietējas produkcijas degustācija Krāslavas Amatniecības centra kulinārā mantojuma darbnīcā

Adrese: Pils iela 10, Krāslava, tālr. +371 26395176

Piedāvājumā: ekskursija, pascepta maize, lauku siers, sālītie gurķi, kūpinājumi, zāļu tēja, pīrāgs.



Krāslavas Amatniecības centrs – zirgu sēta "Klajumi" ~ 14 km

Ekskursija zirgu sētā "Klajumi"

Adrese: Klajumi, Kaplavas pagasts, tālr. +371 29472638, www.klajumi.lv

"Klajumi" atrodas "Daugavas loki" teritorijā un viesiem tiek piedāvātas 4 brīvdienu mājas, zirgu apskate un izjādes, reitterapijas nodarbības, ekskursija pa teritoriju un darbojas "Klajumu ķēķis", kurā var baudīt Latgales kulinārā mantojuma maltīti.

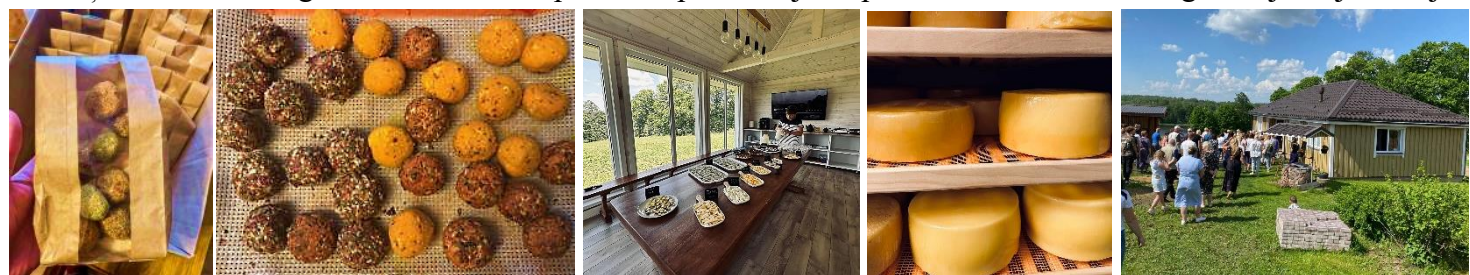


Zirgu sēta "Klajumi" – mājražotāja Ludmila Peculeviča ~ 25 km

Ekskursija un siera degustācija pie mājražotājas Ludmilas Peculevičas

Adrese: Šterenbergas iela 1, Kalnieši, tālr. +371 27090063

Ludmila mājas apstākļos ražo cieto sieru. Piedāvājumā ir dažādu nogatavinātības pakāpju cietais siers, siera bumbiņas ar dažādām garšvielām, siers cepšanai. Apmeklētājiem piedāvā 5 veidu siera degustāciju, tēju, kafiju.



Kalnieši – Dervaniški ~ 3,5 km

Ekskursija un degustācija viskija darītavā “De Kriek distillery”

Adrese: “Kalniņi”, Dervaniški, Kalniešu pagasts, tālr. +371 20294412, www.dkwhisky.com

Tā ir neliela, ģimenes īpašumā esoša viskija un citu alkoholisku dzērienu darītava. “De Kriek” apmeklētāji, iepriekš piesakoties, var doties ekskursijā pa ražotni un piedalīties dzērienu degustācijā.



Dervaniški – Piedruja ~ 10 km

Viesnīca “Piedruja”

Adrese: Piedruja, Piedrujas pagasts, tālr. +371 26357228

Piedāvā naktsmītnes 52 cilvēkiem (21 istaba) lauku viesnīcā, kas atrodas pie Latvijas – Baltkrievijas ūdens robežas. Ēdināšanas pakalpojumi pilnā apmērā (pēc iepriekšējā pasūtījuma). Iespējams iegādāties vietējo mājražotāju produktus, kā arī pasūtīt veģerinku nacionālā stilā ar Latgales kulinārā mantojuma ēdieniem.



2.diena

Piedruja – Indra ~ 14 km

Ekskursija Laimes muzejā

Adrese: Sporta iela 2, Indra, tālr. +371 20266514

Muzeja interaktīvā ekspozīcija aicina ikvienu darboties, sajust un domāt, skatīties nākotnē, nevis pagātnē. Muzeja uzdevums nav sniegt atbildi uz jautājumu “Kas ir laime?”, bet rosināt cilvēkus pozitīvas emocijas, ļauties iespaidiem, radīt, iedvesmot un meklēt katram savu atbildi uz šo jautājumu. Laimes muzeja apmeklētājiem tiek piedāvāta jauna programma – **“Manas vecmāmiņas trauku skapis”** (Krāslavas ielā 3, Indrā). Ekskursijas laikā apmeklētāji iepazīsies ar unikālu Rīgas porcelāna trauku kolekciju - **vairāk nekā 1000 priekšmetiem.**

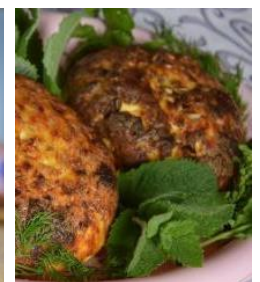


Laimes muzejs – uzņēmums “GheorgheBirca” ~ 500 m

Ekskursija un produkcijas degustācija uzņēmumā “GheorgheBirca”

Adrese: Tirgus iela 12B, Indra, tālr. +371 29683936

Uzņēmums nodarbojas ar stipro alkoholisko dzērienu un vīna ražošanu. Viesiem piedāvā alkoholisko dzērienu degustāciju, kā arī Krāslavas novada mājražotāju produkcijas degustāciju (sieri, kūpināta gaļa, maize, tējas, pīrāgi, gurķi). Brokastis, pusdienas un vakariņas pēc iepriekšēja pieraksta. Ēdienkarte tiek izrunāta individuāli (no 5 līdz 35 cilvēkiem).



Indra – Jaundome ~ 40 km

Jaundomes muizas Vides izglītības centrs

Adrese: Jaundome, Ezernieku pagasts, tālr. +371 25709610

Centrs piedāvā apskatīt vienu no lielākajām saldūdens zivju mulāžu kolekcijām Latvijā, medību trofeju, zvēru un putnu izbāzeņu ekspozīciju, apmeklēt muizas teritoriju un dabas taku, kā arī nobaudīt Jaundomes saimnieču gardo maltīti (iepriekš piesakoties).



Jaundome – Murāni ~ 16 km

Ekskursija un degustācija alus brūzī "Murza"

Adrese: "Zaļmuiža", Murāni, Andrupenes pagasts, tālr. +371 28723382, www.bruzismurza.lv

Ekskursija un degustācija vienā no nedaudzajiem mazajiem alus brūžiem Latgalē. Piedāvājumā kvalitatīvs alus gan tradicionālo, gan jauno garšu cienītājiem. 6 alus šķirņu degustācija, kā arī pašu gatavots kvass ar limonādi.



Murāni – Andrupene ~ 11 km

Muzejs "Andrupenes lauku sēta"

Adrese: Skolas iela 5, Andrupene, Andrupenes pagasts, tālr. +371 26458876

XX gs. būvju komplekss: lauku māja (pārvesta uz muzeju 100-gadīga būve), klēts, melnā jeb dūmu pirts, smēde, podnieku darbnīca ar cepļa telpu. Muzejā ir 2 telpas semināru un svinību organizēšanai.

Iepriekš piesakoties, var nogaršot Latgales kulinārā mantojuma „brīnumus” - kļockas, kuģeli, grūbu putru, ko Andrupenē sauc ”pancaks ar cymusu”, asuškas, sieru, sviestu ar ķiplokiem un zaļumiem, zāļu tēju, šmakovku.



Andrupene – Priezmale ~ 16 km

Viesu nams "Karina Home"

Adrese: Ilzas iela 14, Priezmale, Kastuļinas pagasts, tālr. +371 26198637, www.karinahome.lv

Izsmalcināta vieta, kuras darba pamatā ir mīlestība un rūpes. "Karina Home" apmeklētājiem sniedz plašu pakalpojumu klāstu: naktsmītnes, restorānu, saunu, SPA-masāžas un SPA vannu ar ūdens masāžu, ozona procedūru. Piedāvā "dzīvu" mūziku un pasākumu organizāciju, dažādas meistarklases gan pieaugušajiem, gan bērniem. Tās palīdz ne tikai apgūt jaunas prasmes un iemaņas, bet arī veicina garīguma un komunikācijas attīstību.



IZMITINĀŠANAS IESPĒJAS GRUPĀM (30 un vairāk cilvēkiem)

- ✓ “Adamova” (40 vietas), Adamova, Ūdrīšu pagasts, +371 24844400, www.adamova.lv
- ✓ “Driži” (36 vietas), Pamales, Skaistas pagasts, +371 29441221
- ✓ “Ežezers” (32 vietas), Krūmiņi, Andzeļu pagasts, +371 25900500, www.ezezers.lv
- ✓ “Lejasmalas” (158 vietas), Šķīpi, Aulejas pagasts, +371 29139680
- ✓ “Locu sala” (45 vietas), Loci, Grāveru pagasts, +371 29387073, www.locusala.lv
- ✓ “Obitēļi” (30 vietas), Upmaļi, Andzeļu pagasts, +371 26004040
- ✓ “Senču muiža” (48 vietas), Andrupene, +371 28670528
- ✓ Latgales Industriālais tehnikums (100 vietas), Brīvības iela 3, Dagda, +371 28684546

IETEICAMS PAPILDUS APMEKLĒT!

Krāslavas grāfu Plāteru pils kompleksa teritorijā:

- ✓ Krāslavas novada muzejs, Pils iela 8, Krāslava, +371 656 23586
- ✓ Krāslavas Amatniecības centrs (keramikas, kokapstrādes, aušanas, stikla dekoru, ādas rotu izgatavošanas un aromātu darbnīcas), Pils iela 10, Krāslava, +371 26348644
- ✓ Olgas Gribules 2000 porcelāna leļļu kolekcija, Pils iela 2, Krāslava, +371 28293534

Krāslavā un Dagdā:

- ✓ Priedaines skatu tornis, Miera iela 15, Priedaine, Krāslava
- ✓ Krāslavas Sv.Ludviga Romas katoļu baznīca, Baznīcas ielā 2A, Krāslava
- ✓ Krāslavas peldbaseins, Raiņa iela 25, Krāslava, +371 62904553
- ✓ Krāslavas veikparks Persteņa ezerā (blakus Sporta ielai), +371 20056782
- ✓ Mākslinieces Maijas Šulgas darbnīca, Studentu iela 5, Krāslava, +371 26925821
- ✓ Dagdas Romas katoļu baznīca, Alejas iela 2, Dagda, +371 25727379
- ✓ A. Arnicāna novadpētn. izstāžu zāle “PATRIA”, Lāčplēša iela 1a, Dagda, +371 22038750

Krāslavas novada pagastos:

- ✓ Sporta atrakcijas parks “Starp debesīm un zemi”, Bartkeviči, Ūdrīšu pagasts, +371 26172091
- ✓ Aleksandra Maijera skaņu rīki, Krāslavas dzelzceļa stacija 27, Ūdrīši, +371 29676782
- ✓ Aušanas darbnīca “Indra”, Krāslavas iela 1, Indra, +371 26430121
- ✓ Kroma kolns, Pušas Zundi, Andrupenes pagasts, +371 26352522
- ✓ Zoodārzs “Akati”, Priežu iela 26, Robežnieki, +371 26157690
- ✓ Specializētā riekstkoku stādaudzētava “Riekstkalni”, Jaunā iela 2, Andrupene, +371 20248250

ĒDINĀŠANAS PAKALPOJUMI KRĀSLAVAS NOVADĀ

Ēdināšana pilsētās

- ✓ Kafejnīca “Čestera pica”, Rīgas iela 50, Krāslava, +371 28711088
- ✓ Kafejnīca “Fon Bubert” (Krāslavas pils kompleksā), Pils iela 10, Krāslava, +371 29483996
- ✓ Kafejnīca „Mārīte”, Tīrgus iela 2, Krāslava, +371 20055716
- ✓ Kafejnīca „Todes”, Rīgas ielā 58, Krāslava, +371 29166609
- ✓ Kebab Bar, Vienības iela 56A, Krāslava, +371 29690451
- ✓ “Xwake Krāslava” pankūkas, Persteņa ezera krastā (blakus Sporta ielai), Krāslava +371 20056782 (pakalpojums pieejams tikai vasaras sezonā)
- ✓ Doner king, Aronsona iela 5A un Rīgas iela 59, Krāslavā, +371 22448848
- ✓ Green Bar, Rīgas iela 32, Krāslava, +371 22338032
- ✓ Latgales industriālā tehnikuma ēdnīca, Brīvības iela 3, Dagda, +371 20029811

Ēdināšana Krāslavas novadā (iepriekš piesakoties)

- ✓ Atpūtas bāze “Lejasmalas”, Šķīpi, Aulejas pagasts, +371 29139680
- ✓ Z/S “Bagātības”, Bārtuļi, Indras pagasts, +371 26125475
- ✓ Ģimenes kafejnīca “Adamova”, Strautmale, Adamova, Ūdrīšu pagasts, +371 24844400, www.adamova.lv
- ✓ Restorāns Boutique Hotel “Lielbornes muiža” Lielborne, Salienas pagasts, Augšdaugavas novads +371 29284480
- ✓ Kafejnīca “Aimasas”, Solimi, Kombuļu pagasts, +371 29379685
- ✓ Atpūtas bāze “Obitēļi”, Upmaļi, Andzeļu pagasts, +371 26004040, +371 29354185