

KRĀSLAVAS NOVADS



DAUGAVAS LOKOS



www.visitkraslava.com



Krāslavas novada ģerbonī attēlots – vienā pusē astoņreiz dalīts ar zeltu un melnu, otrā pusē – sarkanā laukā zelta bīskapa zīzlis.

Krāslavas vēsture ir dziļi saistīta ar grāfu Plāteru vārdu. No grāfu Broel-Plāteru dzimtas ģerboņa Krāslavas novada ģerbonim aizgūtas 5 zelta joslas uz melnā fona, ar to raksturojot 5 starus, kas iet cauri tumsai un nes gaismu, cerību. Zelta krāsa ģerbonī simbolizē kristīgo ticību, pārticību.

Savukārt sceptors (zīzlis) uzskatāms par vienu no senākajiem varas simboliem. Tas tiek attēlots arī kā Labā Gana atribūts, kas mūs nekad nepamet nelaimē. Liela daļa Krāslavas vēstures saistāma ar bīskapiem, priesteriem un mācītājiem, arī mūsu katoļu baznīca celta kā Mogiļevas arhidiecēzes arhibīskapa mītne, līdz ar to sceptors organiski iekļaujas novada ģerboņa attēlā.

Krāslavas novada ģerbonis apstiprināts 2012. gadā, tā autori ir mākslinieki Silva Linarte un Andris Pudāns.



Krāslavas pilsētas ģerbonis apstiprināts 1925. gadā. Uz ģerboņa vairoga zilajā laukā peldošs sudraba kuģis ar buru un ariem. Ģerbonī attēloti 5 ari, kas simbolizē Krāslavas novada multinacionālo vidi – 5 pamatiedzīvotāju tautības – latviešus, krievus, baltkrievus, poļus un ebrejus, kas apvienojušās un apmetušās uz dzīvi mazajā Krāslavas novadā.





Esiet sveicināti Krāslavas novadā!

Vai esi dzirdējis dabas skaistāko melodiju, kad putnu čalas, sienāžu sisināšana, varžu kurkstēšana un vēju šalkas apvienojas kopīgā skaņdarbā?

Vai esi redzējis dabas skaistāko kino? Tajā ir zilas, zilas debesis un spoži dzeltena saule, kas vīzuļo pāri ezeru dzidrajiem ūdeņiem. Pa vienu rāsas apmirdzētu stiebru rāpo zirneklītis, pa otru – čaklā skudriņa. Bet visam pāri – senās zemes čuksti... Rīta miglai cauri dodas cilvēks, kurš tik brīvi iekļaujas šajā pasakā, ka šķiet, savādāk nemēdz būt. Ir vietas, kur rast laiku ieskatīties skudras gājumā, ieklausīties putna vēstījumā un saredzēt sevi, kur var noņemt ikdienas uzliktās maskas un būt pašam sev... Tu domā, ka tas nav iespējams? Nav nemaz tik viegli atrast šādu neskartās dabas stūrīti, bet tomēr... Vai tu zini, kur ir šāda vieta?

Meklē to Latgalē! Tā joprojām glabā sevī pirmatnējo šarmu un īpašu auru. Latvijas dienvidaustrumos, kur Eiropas Savienība tiekas ar Baltkrieviju, gleznainā senlejā mūsu likteņupes ieskaits, atrodas Krāslavas novads. Tas aicina izzināt un izjust dabu, iepazīt novada daudz nacionālo kultūru un cilvēkus, atgriezties divus gadsimtus senā vēsturē un novērtēt, kādu iespaidu tā atstājusi uz mūsdienas ikdienas soli pilsētā. Te savijas pirmatnīgā dabas elpa ar vēstures noslēpumainības plīvuru un mūsdienas arhitektūru, tehnoloģijām.

Tā ir vieta, kur gribas atgriezties vēl un vēl...

Krāslavieši aicina arī Tevi izbaudīt brīvdienas kādā no ezeru krastiem, izmēģināt copmaņa veiksmi, atgūt spēkus lauku pirtī, ļauties sapņiem, veroties saulrietos un saullēktos, doties pastaigā pa rīta rasu, atklāt Latgales kulinārā mantojuma ēdienu garšu nianses, gūt jaunas emocijas, laižoties ar plostu pa Daugavu no Baltkrievijas pierobežas, iegrimt talantu pasaulē, ko sniedz keramīki, audējas un mākslinieki.

Mēs milam savu novadu un priecāsimies, ja arī Jums šeit patiks!

Saturs

10 iemesli, kāpēc ir vērts apmeklēt Krāslavas novadu	2	Maršruts "Krāslavas novads gardžiem"	21
Tūrisma informācija	3	Piedalies ūdens ceļojumos pa Daugavu	
Divu gadsimtu vēstures liecinieki Krāslavas novadā	4	un Krāslavas novada ezeriem!	22
Senā Krāslava	6	Iepazīsti novadu braucot ar velosipēdu!	24
Sakrālie objekti Krāslavas novadā	8	Izbaudi izjādes un lauku romantiku	
Nokļūsti seno arodu pasaulē!	11	dabas parkā "Daugavas loki"!	25
Paviesojies interesantās saimniecībās!	13	Izklaidies kāziniekiem. Padari kāzu dienu neaizmirstamu!	26
Izbaudi Krāslavas novada dabas skaistumu!	15	Izgaršo Krāslavas novadu!	26
Krāslavas pilsētas karte	16	Naktsmītnes Krāslavas novadā	29
Krāslavas novada karte	18	Izbaudi Krāslavas skaistumu!	36
Iepazīsti Krāslavas šarmu gida pavadībā!	20	Noderīga informācija	





1. Izbaudi saules un vēju rotaļas 146 Krāslavas novada ezeros!

Krāslavas novada 146 ezeru daudzveidība aicina izbaudīt ūdens priekus, vasaras karstumā veldzēties ezeru ūdeņos un atklāt sev jaunu ezeru valstību.

2. Izbaudi Daugavas dabīgo tecējumu!

Te ir unikāla iespēja redzēt Daugavu plūstam savā dabīgajā tecējumā – brīvi, droši un lepnī!

3. Nogaršo Latgales kulināro mantojumu!

Tautas ticējums vēsta, ka tikai paēdis cilvēks ir labs cilvēks. Te ir saglabājušās senas ēdienu un dzērienu gatavošanas tradīcijas, ar kurām pārsteigt gardēžus. Brauc pie mums, ēd, baudi un Tev būs ko atcerēties!

4. Iepazīsti daudz nacionālo novada vidi!

Nav daudz vietu Latvijā, kur vienkopus dzīvo un savas kultūras tradīcijas kopj vairākas tautības. Neparasta vide ar savdabīgu „elpu”.

5. Atklāj pierobežu!

Tikai rokas stiepiena attālumā ir Baltkrievija. Tuvu, tuvu, bet neaizsniedzama. Krāslavas novadā ir vienīgais pierobežas punkts Latvijā, kur tiek sargāta upes – ūdens robeža.

6. Izbaudi 18. gadsimta milas stāstu 21. gadsimtā!

Krāslavas novada attīstībā svarīga loma bija grāfu Plāteru dzimtai. Viņi te dzīvoja, strādāja, svinēja svētkus, priecājās un skuma. Arī milēja... Liktenis bija lēmis, ka Krāslavas grāfu atvasei mīlestība bija gaužām skumja... Smeldzīgais notikums stāstos un sarunās tiek atdzīvināts arī mūsdienās – pastaigājoties pils pagalmā un parkā.

7. Izbaudi makšķernieku paradizi!

Gan rūdītiem makšķerniekiem, gan amatieriem šeit ir ko darīt! Daugava aicina uz samu lomu. Ezeri – daudz un dažādi, katrs ar savu zivju krājumu vilina makšķerniekus, jo te taču ir iespēja tikt pie lielās lidakas, asara, liņa un zuša!

8. Iepazīsti senos arodus!

Lieliskie keramiķi, audējas un mākslinieki iepazīstina ar seno arodu prasēm un ļauj arī pašiem izveidot svilpaunieku, vai noaust prievīti.

9. Gūsti dvēseles mieru kādā no četriu konfesiju dievnamiem!

Ezeru krastos un pakalnos slejas stāvas un cildenas baznīcas; to torņi paceļas pāri ikdienas steigai un rūpēm. Skaists svētceļojums, kas savijas ar vēsturiskiem notikumiem Krāslavas novadā, ir garantēts.

10. Izbaudi Krāslavu pilsētas svētkos!

Tradicionāli Krāslavas pilsētas svētki tiek organizēti jūlijā. Svētkos gan pilsētnieki, gan pilsētas viesi tiek iepriecināti ar pasākumiem un koncertiem, kuros uzstājas gan krāslavieši, gan viesmākslinieki.





Laipni lūdzam Krāslavas novada tūrisma informācijas un kulinārā mantojuma centrā!



Adrese: Pils iela 2, Krāslava
(grāfu Plāteru pils kompleksā)
Tālr.: +371 656 22201, +371 26487763
tic@kraslava.lv
GPS: 55.9006554, 27.1611143
www.visitkraslava.com
www.kulinaraismantojums.lv

Darba laiks:

Vasaras sezonā

(1. maijs – 30. septembris)

Darba dienās: 9.00 – 18.00

Sestdiena – svētdiena: 10.00 – 19.00

Ārpus vasaras sezonas

(1. oktobris – 30. aprīlis)

Darba dienās: 9.00 – 18.00

Sestdiena – svētdiena: 10.00 – 15.00

Centrs piedāvā:

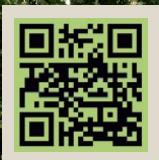
- Bez maksas tūrisma informāciju par Krāslavas novada, Latgales un citu Latvijas reģionu tūrisma piedāvājumiem.
- Latgales kulinārā mantojuma ēdienu degustāciju, pusdienas un vakariņas, tematiskās nodarbības interesentu grupām (pēc pasūtījuma).
- Gida pakalpojumus un individuālo maršrutu izstrādi.
- Suvenīrus ar Krāslavas un Latgales simboliku (magnētiņus, skatu kartiņas, krūzes, atslēgu piekariņus, pildspalvas), Krāslavas novada un citu Latgales novadu amatnieku un mājražotāju produkciju (zāļu tējas, linsēklu eļļu, dabīgās sulas, amatnieku izstrādājumus).
- Telpu semināru rīkošanai (30–35 cilvēkiem).
- Bez maksas Wi-Fi.
- Publisko interneta pieejas punktu.

Iepazīsti Krāslavas novadu gida pavadībā:

Inta Lipšāne, +371 26487763



Edīte Lukša, +371 26811993



Divu gadsimtu vēstures liecinieki Krāslavas novadā



Kāds Krāslavas novads ir bijis pagātnē, uzzinām tikai no vēstures avotiem un liecībām. Krāslavas strauja attīstība aizsākās pirms divarpus gadsimtiem, kad Krāslava nonāca grāfu Plāteru dzimtas īpašumā. Krāslava jau tad attīstījās kā apdzīvotās vietas centrs, bet arī liela daļa mūsdienu novada teritorijas bija grāfu Plāteru īpašumā. Plāteri centās Krāslavu izveidot par Latgales garīgo un saimniecisko centru. Šodien Krāslavas ielās nevar sastapt nevienu šīs dzimtas pārstāvi, bet viņu veikums redzams ik uz soļa... Krāslavieši lepojas ar grāfu Plāteru pili, paceltu galvu dodas uz vareno katoļu dievnamu un ar lepnumu stāsta par viņu dzīvi pirms diviem gadsimtiem un to, kā tas iespaido mūsdienu dzīvi mazpilsētā. Vēsturiskie objekti organiski iekļaujas pilsētas kopējā tēlā un ir Krāslavas novada vizītkarte.



1 Grāfu Plāteru pils komplekss ar parku

Tālr. +371 656 23586

Pils iela 6, Krāslava

kraslavas_muzejs@inbox.lv

www.kraslavaspils.lv

GPS: 55.901772, 27.161808

18. gadsimta valsts nozīmes arhitektūras piemineklis. Kompleksa centrālās ēkas – grāfu Plāteru dzimtas rezidences celtniecība sāka ap 1765. gadu pēc arhitekta A. Parako projekta. Celtniecība tika pabeigta 1791. gadā. Pils sienu interjera gleznojumi ir 18. gadsimta Latgales laicīgās arhitektūras izcilākais piemineklis. Līdzās pilij tika uzbuvētas arī saimniecības ēkas: pils pārvaldnieka un dārznieka mājas, laidāri, stallis, leduspagrabī, oranžērija.

Ap pili Daugavas ielejas nogāzēs tika iekārtots apmēram 22 ha liels ainavu parks. Tā dendroloģiskais sastāvs arī tagad ir ļoti plašs – ap 70 dažādu koku un krūmu sugas. Parkā ir atjaunota grota ar noslēpumaino „pazemes eju” un pils sargu – lauvu. Vienā no kompleksa ēkām atrodas Krāslavas Vēstures un mākslas muzejs. No skatu laukuma pie pils paveras aizraujoši skati uz Daugavu un pilsētu. Mūsdienās parks ir iecienīta pilsētnieku un viesu pulcēšanās vieta. Pēc renovācijas bijušajā stallī ir iekārtota Amatu māja, kur tiek rīkoti dažādi pasākumi un radošās darbnīcas. Bijušajā pārvaldnieka mājā patreiz atrodas Krāslavas novada TIC un starptautiskais kulinārā mantojuma centrs.



2 Krāslavas centrālais laukums

Tālr. +371 656 22201

18. novembra laukums, Krāslava

tic@kraslava.lv

www.visitkraslava.com

GPS: 55.898029, 27.169189

Tirgus laukums izveidots 18. gadsimtā. Tā galvenās ēkas bija rātsnams, kas tika celts 1752. gadā, un aptieka, kas šajā ēkā darbojas kopš 1810. gada un savas funkcijas pilda arī mūsdienās. Laukumu ierobežoja vienstāvu un pusotra stāva koka un mūra celtnes ar saimniecības ēkām. Tās galvenokārt bija tirgotāju un amatnieku dzīvojamās mājas, iebraucamās vietas ar stalljiem un tirgotavas. Laukuma austrumu galā atradās galvenā ēka – rātsnams. Tā bija brīvi stāvoša divstāvu ēka, tās pirmajā stāvā atradās muiža, svaru un mēru telpas, vēlāk arī tirgotavas. Laukums atradās pie galvenās maģistrāles – pasta ceļš no Rīgas uz Maskavu. Centrālajā laukumā atradās arī Latviešu biedrības nams. Patreiz pilsētniekus un tās viesus priecē strūklaka, kas izveidota pilsētas ģerboņa formā.

Saudzē vēstures liecības – neskrāpē
un neraksti uz sienām!

Neaiztiec ar rokām muzeja eksponātus!

Ieklausies, ko Tev stāsta gids –

tas ir interesanti! Esi drošs un uzdod
jautājumus par sev nezināmajiem
Krāslavas notikumiem!



3 Karņicka kalns

Tālr. +371 656 22201

Augusta iela (aiz nama Nr. 28), Krāslava
tic@kraslava.lv, www.visitkraslava.com

GPS: 55.901203, 27.143955

No Karņicka kalna paveras visburvīgākais skats uz pilsētu. Ar šo vietu saistās romantiska lēģenda par lielu un uzticīgu mīlestību starp grāfa Plātera meitu Emīliju un poļu virsnieku Josifu Karņicki. Tas notika 1838. gadā. Vienā no greznajām pils ballēm grāfa Plātera meita Emīlija iepazīzinusi ar Eversmuīžas īpašnieku

virsnieku Josifu Karņicki. Jaunieši iemīlēja viens otru. Taču šai milai šķēršļus lika grāfs Plāters, kurš bija iecerējis savu meitu izdot



pie kāda dižciltīgāka un bagātāka viņu aprindu cilvēka. Emīlija un Josifs, izmīsumā dzīti, nolēma doties nāvē. Josifs – nošauties vienā no Krāslavas pilskalniem, bet Emīlija – izlēkt no pils trešā stāva loga. Pēc norunātas zīmes nakti no 3. uz 4. augustu Josifs nošāvēs, bet Emīliju pēdējā brīdī izglāba viņas kalpone. Josifs Karņickis apglabāts nāves vietā, kur uzstādīts piemineklis ar uzrakstu „Netiesājiet un jūs netiksiet tiesāti!” Līdz pat šodienai tautā šo pauguru sauc par Mīlestības kalnu, bet avotiņu, kas tek tā pakājē – par Mīlestības avotiņu.



4 Krāslavas Vēstures un mākslas muzejs

Tālr. +371 656 23586

Pils iela 8, Krāslava

kraslavas_muzejs@inbox.lv

www.kraslavaspils.lv

GPS: 55.895046, 27.164726

Krāslavas Vēstures un mākslas muzejs atrodas grāfu Plātera parkā vienā no 18. gadsimtā celtajām Krāslavas pils kompleksa ēkām. Muzejā savākts bagātīgs krājums – 22500 vienību, kas raksturo Krāslavas novada savdabību un unikalitāti no visnenākajiem laikiem līdz mūsdienām. To vidū – arheoloģijas priekšmeti, liela etnogrāfisko priekšmetu kolekcija, dokumenti, fotogrāfijas, vērtīgas 18.–19. gadsimtu grāmatas. Muzeja mākslas krājumā glabājas dažādu mākslinieku darbi. Muzejā var iepazīties ar divām pastāvīgām ekspozīcijām: „Pieci airi”, kas izvietota 17 m garā improvizētā laivā un „Grāfa Plātera notāra kabinets”, kura aptver Krāslavas vēstures periodu no 19. gs. beigām līdz 20. gs. sākumam, tematiskām izstādēm par Krāslavas rajona vēsturi un apskatīt izstādes no mu-

zeja kolekcijām. Katru ceturksni izstāžu zālē skatītāju vērtējumam tiek nodota jauna mākslas izstāde. Par tradīciju kļuvušas Krāslavas mākslinieku rudens izstādes. Muzejs piedāvā ekskursijas muzejā un Krāslavas pils parkā, muzejpedagoģiskās programmas skolēniem un pasākumus jaunlaulātajiem.

Darba laiks:

Vasaras sezonā (1. V – 30. IX)

Darba dienās:

trešdiena–piektdiena: 10.00–17.00,

pirmdiena–otrdiena: brīvdiena

Sestdiena: 10.00–16.00

Svētdiena: 10.00–14.00

Ārpus vasaras sezonas (1. X–30. IV)

Darba dienās:

otrdiena–piektdiena: 10.00–17.00,

pirmdiena: brīvdiena

Sestdiena: 10.00–16.00

Svētdiena: brīvdiena

Iejas maksas:

0,70 EUR – pieaugušajiem,

0,30 EUR – skolēniem un studentiem,

0,30 EUR – uz vienu izstādi.

Pirmsskolas vecuma bērniem un cilvēkiem ar īpašām vajadzībām – bezmaksas.

5 Augusta akmens

Tālr. +371 656 22201

Augusta iela 12, Krāslava

tic@kraslava.lv, www.visitkraslava.com

GPS: 55.8989149, 27.1451314

Akmeni iegravēts grāfu Plāteru ģerbonis un gada skaitlis „1729”. Šajā gadā Krāslavas muižu nopirka grāfs Jans Ludvigs Plāters. Par Augusta akmeni tas nosauktas par godu Polijas karalim Augustam II, kurš 1729. gadā apmeklēja Krāslavu. Akmens bijis arī miesta robežakmens.



6 Piemineklis “Māte Latgale raud”

Tālr. +371 656 22201

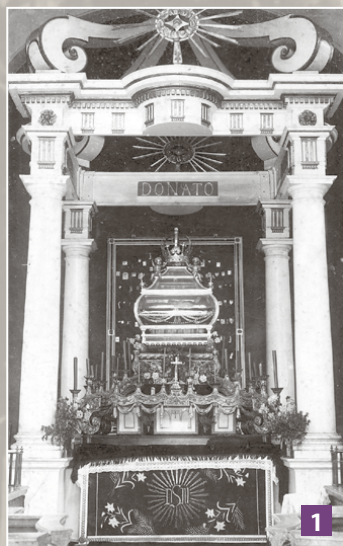
Rīgas iela (blakus namam Nr.52), Krāslava

tic@kraslava.lv, www.visitkraslava.com

GPS: 55.8946804, 27.1661638

Veltīts Krāslavas un Dagdas novadu visu okupāciju varu terora upuru piemiņai. Tēlnieki Indulis un Ivo Folkmaņi. Piemineklis uzstādīts pēc Krāslavas rajona politiski represēto nodāļas iniciatīvas ar Latviesu fonda atbalstu.





Rakstītos avotos Krāslavas vārds parādījās 16. gadsimtā, taču pilsētas tuvākajā apkaimē apzinātie latgaļu pilskalni, apmetņu vietas un senkapi liecina, ka šī teritorija Daugavas tirdzniecības ceļa malā bijusi apdzīvota jau vairākus gadsimtus agrāk.

16. gadsimtā Krāslavā tika izveidota nocietināta Livonijas ordeņa preču noliktava, bet 1558. gadā tā kļuva par ordeņa lēņa muižu.

16. un 17. gadsimtā Krāslavas īpašnieki bieži mainījās. 1729. gadā muižu nopirka grāfs Jans Ludvigs Plāters: viņa dzimtas īpašumā tā palika līdz pat Pirmajam pasaules karam. Plāteri Krāslavu centās izveidot par Latgales garīgo un saimniecisko centru. Plāteru laikā Krāslava strauji attīstījās. Tika uzcelta krāšņa pils, baznīca, tirgus laukums ar rātsnamu, amatnieku mājas un citas saimniecības ēkas. No Polijas un Vācijas tika ataicināti amatnieki, kuri Krāslavā uzsāka samta, tūka, juvelierizstrādājumu, krāsns podiņu un spēļu kāršu izgatavošanu. Ikgadējie gadatirgi pulcināja daudz tirgotāju un pircēju.





Krāslava. Tirgus laukums.

1808. gadā no Daugavpils uz Krāslavu (gan tikai līdz 1822. gadam) pārcēla Latgales administratīvās iestādes, tomēr miesta agrākais spožums pamazām sāka zust. Pirms Pirmā pasaules kara Krāslava bija otra lielākā miests Latvijā (10500 iedzīvotāji).

Pilsētas tiesības Krāslavai piešķīra 1923. gadā.



Krāslava. Latviesu Biedrības ēka.





Gūsti dvēseles mieru kādā no četru konfesiju dievnamiem!

8

Latgale ir pazīstama kā ticīgu cilvēku reģions. Šeit lūdz Dievu ne tikai dievnamos, bet arī pie krucifiksiem, kas ir raksturīgi Latgalei. Katrā Latgales pagastā ir viena vai vairākas baznīcas. Jau iztālēm ceļotāji var pamanīt to smidros torņus, saklausīt dievnamu zvanu zvanišanu, kas aicina apmeklēt baznīcas. Krāslavas novads ir bagāts ar četrām konfesiju dievnamiem, tāpēc gandrīz ikviens ticīgais spēs šeit rast dvēseles mieru. Apmeklējot novada dievnamus arī tad, ja Tevi interesē tikai arhitektūras skaistums.

Sakrālie objekti Krāslavā



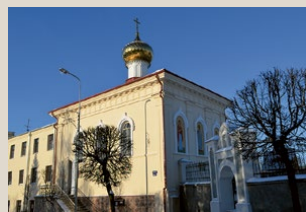
1 Krāslavas Sv. Ludviga Romas katoļu baznīca

Tāl.: +371 656 22201, +371 656 23939
Baznīcas iela 2a, Krāslava
tic@kraslava.lv, www.visitkraslava.com
GPS: 55.895241, 27.164383

Krāslavas katoļu baznīca ir spilgtākais Latgales baroka arhitektūras paraugs. Pirmo koka dievnamu katoļiem 1580.–1590. gadā uzcēlis Miķelis de Brunavs. Tagadējā baznīca būvēta no 1755. līdz 1767. gadam pēc itāliešu arhitekta Antonio Parako projekta. Baznīcas altāra daļā izvietotā itāļu māksliniķa Filipo Kastaldi 18. gadsimtā gleznotā freska „Svētais Ludvigs dodas krusta karā”, kuras restaurācija tika veikta 12 gadus un tika pabeigta 2015. gadā. Sevišķi jāzīce! Sv. Donata mocekļu relikvijas, kas piesaista lielu skaitu ticīgo, tādējādi padarot Krāslavu par otro lielāko svētceļotāju vietu Latgalē pēc Aglonas. No 1757.–1844. gadam pie baznīcas darbojās garīgais seminārs – pirmā augstākā mācību iestāde Latvijā. No maija līdz septembrim dievnams atvērts no plkst. 6.30 līdz 18.30. *Citā laikā iepriekš pieteikties.*

2 Sv. Aleksandra Ņevska pareizticīgo baznīca

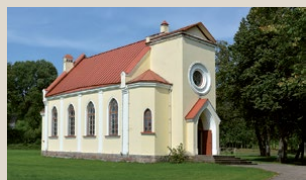
Tāl.: +371 26783660
Brīvības iela 30, Krāslava
www.visitkraslava.com
GPS: 55.896961, 27.167645
Pirmās baznīcas iesvētīšana notika 1840. gadā, tā atradās Tīrgus laukumā, bet 1878. gadā tika nojaukta. Jaunā dievnama būvniecību pašreizējās novada domes ēkas vietā (Rīgas ielā 51) pabeidza 1859. gadā. To konsekreja Dievmātes Aizbildniecības godam. 2. pasaules kara laikā šis dievnams sadega. 1864. gadā ēku, ko uzbūvēja



1789. gadā slimnīcas un sieviešu klostera vajadzībām, slēdza un nodeva pareizticīgo baznīcas iekārtošanai. Šajā ēkā dievnams darbojas arī šobrīd. 2013. gadā atjaunoja baznīcas kupolu, 2016. gadā veica fasādes remontu. *Iepriekš pieteikties!*

3 Krāslavas luterāņu baznīca

Tāl.: +371 26173083
Grāfu Plāteru iela 2, Krāslava
www.visitkraslava.com
GPS: 55.900913, 27.162666
Grāfu Plāteru parkā atrodas luterāņu baznīca. Pirmās pamatakmens likts 1935. gadā un tā iesvētīta 1938. gadā. Dievnams darbojas līdz 1944. gadam. 1984. gadā te iekārtoja muzeja izstāžu zāli, kas šeit atra-



dās līdz 1996. gadam, kad baznīcu atguva draudze. Dievkalpojumi Krāslavas luterāņu draudzē notiek mēneša I un III svētdienā. *Iepriekš pieteikties!*

4 Krāslavas Sv. Dievmātes patvēruma vecticībnieku lūgšanu baznīca

Tāl.: +371 29399617 (draudzes priekšsēdētājs)
Rīgas iela 135, Krāslava
www.visitkraslava.com
GPS: 55.893494, 27.166271

Vairāk nekā 300 gadus Latgalē dzīvo krievu vecticībnieki. Pēc nostāstiem, 18. gs. viens no vecticībnieku lūgšanu namiem atradies Daugavas krastā Rātūža ielā. Oficiāli Krāslavas vecticībnieku draudze datēta ar 1850. gadu. Kurā gadā celts dievnams, nav precīzu ziņu. No iedzīvotāju stāstījumiem ir zināms, ka kāds tirgotājs atdeva savas



saimniecības ēkas draudzei, lai tajās varētu izveidot dievnamu. Tas tika iesvētīts Dievmātes patvēruma godam. 2002. gadā dievnamā izcēlās ugunsgrēks, kas nopostīja veco koka ēku. Jaunais dievnams tika uzcelts līdzīgs iepriekšējam. 2008. gadā jauno baznīcu iesvētīja. *Iepriekš pieteikties!*

5 Priedaines Sv. Brigitas un Sv. Katrīnas Romas katoļu baznīca

Tāl.: +371 29498216
Dārza iela 30, Priedaine, Krāslava
www.visitkraslava.com
GPS: 55.8923279, 27.1576528
Jaunākā katoļu baznīca Krāslavas novadā, ko 2001. gadā iesvētīja bīskaps A. Justs.

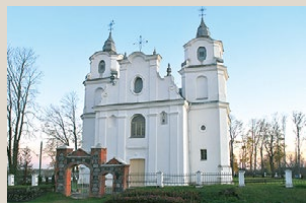
Tajā ir skaistas vitrāžas (autore Nora Česniece) un koka interjers. *Iepriekš pieteikties!*





Sakrālie objekti Krāslavas novadā

Katoļu dievnami



6 Aulejas Sv. Marijas-Magdalēnas Romans katoļu baznīca

Tālr.: +371 29378955, +371 26629078

Auleja, Aulejas pagasts

www.visitkraslava.com

GPS: 56.0568916, 27.2816897

Aulejas ezera krastā atradusies viena no vecākajām koka baznīcām Latgalē. Tā bija celta 1530. gadā. Vecā baznīca kara laikā tika stipri izpostīta. Tagadējā mūra baznīca tika uzcelta 1709. gadā. Lietošanas kārtībā ir ērģeles. *lepriekš pieteikties!*



7 Balbinovas Vissv. Trīsvienības Romas katoļu baznīca

Tālr. +371 26263061

Indra, Indras pagasts

www.visitkraslava.com

GPS: 55.8847782, 27.5471312

Senāk Balbinova (Indra) ietilpa Piedrujas draudzē. 1801. gadā Nitoslavsku ģimene lūdza cara Aleksandra I atļauju uzcelt savas ģimenes kapos koka kapelu. 1803. gadā kapela bija uzcelta. 1940. gadā jaunās baznīcas būvniecības darbi bija gandrīz pabeigti, to iesvētīja bīskaps Jāzeps Rancāns. Arī pēc iesvētīšanas labiekārtošanas darbi turpinājās. *lepriekš pieteikties!*

8 Indricas Sv. Jāņa Kristītāja Romas katoļu baznīca

Tālr. +371 26263061

Indrica, Kalniešu pagasts

www.visitkraslava.com

GPS: 55.848503, 27.331581

Unikāls arhitektūras piemineklis (1655.–1658.) – vecākā koka baznīca Latgalē. Indricas katoļu baznīca celta vēl pirms-reformācijas laikā. 1695. gadā muižkungs Jānis Andrejs Plāters pieņēma katoļticību,



un 1698. gadā baznīca tika pārbūvēta un nodota katoļu rīcībā. Kora telpās ērģeles ar ipatnējiem kokģiežumiem. Baznīcā ir četri ļoti grezni altāri ar kokģiežumiem un senām gleznām. *lepriekš pieteikties!*



9 Izvaltas Sv. Miķeļa ercenģeļa Romans katoļu baznīca

Tālr. +371 28856787

Izvalta, Izvaltas pagasts

www.visitkraslava.com

GPS: 55.9544931, 27.0208733

Izvaltas pirmo koka baznīcu uzcēla 1625. gadā. 18. gadsimtā to pārbūvēja un Livonijas bīskaps Antons Ostrovskis to iesvētīja Sv. Miķeļa ercenģeļa godam. 1896. gadā uzcelta tagadējā Izvaltas baznīca. *lepriekš pieteikties!*



10 Borovkas Sv. Dievmātes Romans katoļu baznīca

Tālr. +371 28856787

Borovka, Ūdrīšu pagasts

www.visitkraslava.com

GPS: 55.9150367, 26.9866202

Borovkas baznīcu 1811. gadā uzcēla Vac-lovs un Kazimīrs Plāteri. *lepriekš pieteikties!*



11 Skaistas Sv. Antona Romans katoļu baznīca

Tālr. +371 26805779

Skaista, Skaistas pagasts

www.visitkraslava.com

GPS: 55.9610693, 27.3768041

Skaistas pirmā katoļu baznīca tika uzcelta 1778.–1788. gadā. Pirmā pasaules kara laikā tā nodega. 1920.–1921. gadā uzcēla tagadējo koka baznīcu. *lepriekš pieteikties!*



12 Kombuļu Sv. Jāzepa Romans katoļu baznīca

Tālr. +371 29378955

Kombuļi, Kombuļu pagasts

www.visitkraslava.com

GPS: 55.9802843, 27.1749566

1767. gadā Krāslavā uzcēla jaunu mūra baznīcu, veco nojaucā un pārvēda uz Kombuļiem, kur tā pastāvēja līdz 1818. gadam, kad to nojaucā un uzcēla mūra kapelu. Baznīca tagadējā izskatā pastāv no 1923. gada. *lepriekš pieteikties!*

Gūsti dvēseles mieru kādā no četru konfesiju dievnamiem



13 Piedrujas Sv. Jaunavas Marijas debesis uzņemšanas Romans katoļu baznīca

Tālr.: +371 29498354, +371 656 29632

Piedruja, Piedrujas pagasts

www.visitkraslava.com

GPS: 55.7995039, 27.4517164

Piedrujas pirmā baznīca bijusi koka ēka, celta 1632.gadā. Tā cēlis Lietuvas valsts kanclers kņazs Leons Sapieha. Šī baznīca nodega, bet 1759.gadā tika uzcelta tagadējā mūra baznīca. Piedrujas katoļu baznīcā ir iluzorais altāris. *Iepriekš pieteikties!*



14 Pustiņas Sv. Jaunavas Marijas debesis uzņemšanas Romans katoļu baznīca

Tālr.: +371 26373755, +371 29132731

Robežnieki, Robežnieku pagasts

www.visitkraslava.com;

GPS: 55.9744040, 27.6149246

Pirmā Pustiņas baznīca uzcelta 1737. gadā, tā bija koka ēka. 1817. gadā uzsāka celt jaunu baznīcu. Tā mūrēta no sarkaniem ķieģeļiem, pamati – no tēstiem akmeņiem. Baznīcu pabeidza būvēt 1899. gadā, to konsekēja Jaunavas Marijas debesis uzņemšanas godam. *Iepriekš pieteikties!*

Dievnāmā esi kluss
un izslēdz mobilo tālruni!

Parasti baznīcas apmeklējumi
ir bezmaksas,
tāpēc atstāj tur ziedojumus.

15 Varnaviču Sv. Marijas Romans katoļu baznīca

Tālr.: +371 656 29934, +371 29498216

Varnaviči, Kaplavas pagasts

www.visitkraslava.com

GPS: 55.8305949, 27.2955275

Pirmā koka baznīca celta 1822. gadā. 1929. gadā kanoniķis J. Borodzičs uzcēla Varnavičos pašreizējo mūra baznīcu, kas atrodas 3 km no iepriekšējās baznīcas vietas. *Iepriekš pieteikties!*



Luterāņu dievnams

16 Vecbornes luterāņu baznīca

Tālr. +371 29474134

Vecborne, Kaplavas pagasts

www.visitkraslava.com

GPS: 55.8617911, 27.0094491

Vecbornes baznīcas vēsture ir ārkārtīgi interesanta tāpēc, ka Latvijā ir divas Vecbornes baznīcas. Viena - Latvijas Etnogrāfiskajā brīvdabas muzejā, otra - Krāslavas novada Kaplavas pagastā. Vecā Bornes koka baznīca, kas tagad atrodas Latvijas Etnogrāfiskajā brīvdabas muzejā, iespējams, būvēta jau 1537.gadā. Pēc Pieminēkļu valdes un Etnogrāfiskā brīvdabas



muzeja ierosinājuma 1936. gadā Vecbornes baznīca tika demontēta un pārvesta uz Rīgu. Ar Pieminēkļu valdes ierosmi Bornē uzreiz sākās jaunas baznīcas projektēšana un celtniecība. Tagadējā baznīca celta un iesvētīta 1939.gadā. *Iepriekš pieteikties!*

Pareizticīgo dievnami

17 Piedrujas Sv. Nikolaja pareizticīgo baznīca

Tālr. + 371 26783660

Piedruja, Piedrujas pagasts

www.visitkraslava.com

GPS: 55.7998334, 27.4495907

Starp Krāslavas novada pareizticīgo baznīcām tikai viena - Piedrujas Sv. Nikolaja pareizticīgo baznīca var lepoties ar sešiem kupoliem. Tā ir viena no skaistākajām un arhitektoniski visinteresantākajām baznīcām mūsu novadā. Būvēta 1885. gadā, kad vecā koka baznīca vairs nespēja apkalpot visus pareizticīgos. *Iepriekš pieteikties!*



18 Kaplavas Vissv. Dievmātes patvēruma pareizticīgo baznīca

Tālr.: +371 25944084, +371 22044425

Veckaplava, Kaplavas pagasts

www.visitkraslava.com

GPS: 55.8667060, 26.9940822

1794.gadā tika dibināta Kaplavas draudze un Daugavas krastā uzcelta baznīca. 1889. gadā tika nolemts celt jaunu mūra baznīcu, kas arī tika izdarīts. Baznīca tika iesvētīta Dievmātes Aizbildnes godam. *Iepriekš pieteikties!*





Katrs cilvēks ir īpašs un unikāls, katram piemīt kāds talants, bet ne katram ir laimējies to atklāt. Ir cilvēki, kam talants ir dabas dots un viņi spēj iznest caur sevi seno arodu mākslu. Darbojoties ar amatniekiem, laiks apstājas, vairs nav steigas, gribas viņu klātbūtnē uzturēties kaut mirkli ilgāk. Mākslinieki, kuru rokas dara brīnumus, mūs aizved fantāzijas pasaulē. Ar šiem cilvēkiem mēs lepojamos un turam viņus godā un cieņā. Neaizbrauc no Krāslavas novada viņus neapciemojot!



1 Keramiķu Valda un Olgas Pauliņu darbnīca

Tālr. +371 29128695
Dūmu iela 8, Krāslava
valdispaulins@inbox.lv
www.visitkraslava.com
GPS: 55.904575, 27.163010



LĀTVISKAIS
MANTOJUMS
LATVIAN HERITAGE

Šo cilvēku labestība un latgališu gars apburs ikvienu! Keramiķa stāstos savijas tradīcijas un mūsdienu joki. Te ir iespēja iepazīt keramikas tapšanas procesu no sākuma līdz beigām, kā arī izmēģināt roku podu darināšanā un piedalīties cepļa kurināšanā. Var iegādāties dažāda veida keramikas izstrādājumus un suvenīrus. Darbošanās individuāli, ģimenēm, skolēniem un lielām grupām. Var pieteikt ekskursiju, bet var arī tāpat iegriezties pie meistara, lai iegādātos viņa darbus. 2014. gadā keramiķi saņēma goda zīmi „Latviskais mantojums”.
Iepriekš pieteikties!



2 Keramiķa Ilmāra Veceļa ceplis

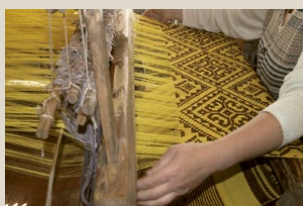
Tālr. +371 26462413
Auleja, Aulejas pagasts
tic@kraslava.lv, www.pudnikuskula.lv
www.visitkraslava.com
GPS: 56.061497, 27.301025

Ilmārs Vecelis ir kolorīts latgaliētis, viens no “Pūdniku skūlas” dibinātājiem un dalībniekiem. Īpaša māla apstrādes tehnoloģija. Keramikas izstrādājumu tapšanas procesa vērošana un līdzdarbošanās. Suvenīru iegāde. *Iepriekš pieteikties!*

3 Aušanas darbnīca „Indra”

Tālr. +371 26430121
Indra, Indras pagasts
olga.indra@inbox.lv, www.visitkraslava.com
GPS: 55.877403, 27.533455

Audējas, strādājot pēc senas tradicionālas latgališu “skalū deķu” tehnikas, saglabā to nākamajām paaudzēm. Šeit it kā no jauna atdzimst mūsu senču aušanas arods. Darbnīcā var ne vien apskatīties jau gatavus darbus, bet arī pašam darboties pie īstām stellēm. Darbnīcas audēju, kā arī mūsu vecmāmiņu, izstrādājums var apskatīt izstāžu zālē “Indras pūralāde”. Regulāri tiek rīkotas tematiskās izstādes. Iespējama Indras ziedošajos dāros audzēto ogu ievārījumu degustācija. Degustācijas pieteikt pa tālr. +371 29394901 (Anžela).
Iepriekš pieteikties!



4 Izvaltas audējas

Tālr. +371 26351426
Izvalta, Izvaltas pagasts
tic@kraslava.lv, www.visitkraslava.com
GPS: 55.9565941, 27.0250110

Audējas saglabā seno arodu, auž skalū deķus, grīdceļiņus, segas, māca to arī citiem. Skalu, dreļļu un svitrainās segas, bet starp tām nav divu vienādu. “Skalū deķi” ir viens no segu veidiem, kāds ir tikai Latgalē. Pirms dažiem gadiem speciālisti Krāslavas novada audēju segas atzina par Latvijas raksturīgāko segu. Pieņem nelielas intereentu grupiņas. *Iepriekš pieteikties!*



5 Mākslinieks Andrejs Gorgocs

Tālr. +371 29471277
Miesnieku iela 19, Krāslava
gorislava@inbox.lv, www.gorgots-art.lv
GPS: 55.8977249, 27.1599957

Gleznotājs uzskata sevi par neoakadēmiskā virziena piekritēju. Psihodēlisma manierē gleznotajos darbos dominē skumju un traģisma motīvi. Mākslinieks savas prasmes nodod arī citiem, tāpēc jauno mākslinieku gleznās jūtama A.Gorgoca stila līnija, kas iezīmējas jau kā atsevišķa glezniecības maniere. Interesentu grupām, pēc iepriekšējā pasūtījuma, piedāvā meistarklases gleznošanā. Nodarbibas ilgums: 4-5 stundas. Mākslinieks nodrošina nepieciešamos materiālus (krāsas, audeklu, otas). Meistarklases dalībnieki uzgleznoto darbu ņem līdzi. Cena par meistarklasi: no 50 līdz 100 EUR (atkarībā no grupas lieluma). *Iepriekš pieteikties!*



6 Aleksandrs Maijers

Tālr.: +371 656 20296, +371 29676782
Krāslavas dzelzceļa stacija 27, Ūdrīši
majjer@inbox.lv, www.visitkraslava.com
GPS: 55.924667, 27.142925

Aleksandrs un Inga Maijeri izgatavo skaņu rīkus – stabules, svilpauniekus, vargānus, grabuļus, zvanus un zvārguļus no dažādiem materiāliem. Ir apskatāma tradicionālo, eksotisko un pašdarināto mūzikas instrumentu kolekcija. *Iepriekš pieteikties!*

7 Amatu istaba Krāslavas vēsturiskajā centrā

Tālr.: +371 26487763, +371 26925821
Studentu iela 5, Krāslava
intasivers@inbox.lv, www.visitkraslava.com
GPS: 55.8970225, 27.1656347
Krāslavas un kaimiņu novada amatnieku darbi, suvenīri, dāvanas. “Amatu istabā” gan lielus, gan mazus novadniekus un viesus gaida amatnieku darbu izstādes un radošās darbnīcas. *Iepriekš pieteikties!*



8 Māksliniece Daiga Lapsa

Tālr.: +371 29922011
www.visitkraslava.com

Gleznotāja, keramiķe, tekstilmāksliniece. Darbus var iegādāties Krāslavas novada TIC, kā arī pēc pasūtījuma. *Iepriekš pieteikties!*

9 Mākslinieks Jevgēnijs Pohoduns

Tālr. +371 25633636
Kalnieši, Kalniešu pagasts
bojarova@inbox.lv, www.visitkraslava.com
GPS: 55.8882605, 27.3494989

Gleznotājs Jevgēnijs Pohoduns piedāvā viesiem iejusties mākslas pasaulē, mācīties gleznot skaistā vietā Silova ezera krastā. Viņa mājas atgādina muzeju – plaša



gleznu kolekcija, interesanta bibliotēka, ieroču kolekcija. Ekskursijas saimniecībā, interesants stāsts par vaļaspriekiem. *Iepriekš pieteikties!*

10 Māksliniece Maija Šulga

Tālr. +371 26925821
Studentu iela 5, Krāslava
majjashulga@inbox.lv
www.visitkraslava.com
GPS: 55.8970225, 27.1656347
Profesionāla rokdarbniece. Veido izstrādājumus dažādās rokdarbu tehnikās. Strādā arī pēc pasūtījuma. *Iepriekš pieteikties!*



11 IK “Brāļi Vanagi”

Tālr. +371 22304871
Jeremejeva iela 16, Krāslava
aris.vanags@inbox.lv
Pēc pasūtījuma izgatavo suvenīrus un dāvanas ar lāzeru (stikla, metāla, koka, fīniera, plastika izstrādājumu gravēšana un griešana). Veic individuālos galdniecības pasūtījumus.



12 Juris Kokins

Tālr.: +371 29906466, +371 28229947
Skolas iela 24, Kumbuļu pagasts
juris.kokins@inbox.lv, www.woodcraft.lv
GPS: 55.9844799, 27.1706518
Piedāvā apmeklētājiem iespēju apskatīt un iegādāties koka izstrādājumus: traukus, suvenīrus, aksesuārus, koka rotaļlietas, spēles. Meistars uzņem arī tūristu grupas un demonstrē arodu savā darbnīcā. Darba laiks – katru dienu: vasaras sezonā



(1. V – 30. IX) no 9.00 – 20.00; ārpus vasaras sezonas (1. X – 30. IV) no 9.00 – 18.00
Izstrādājumus var iegādāties Krāslavas novada TIC, kā arī pēc pasūtījuma. *Iepriekš pieteikties!*

13 Bērnu apģērba šūšanas ateljē “Annas Skapītis”

Tālr. +371 22488539
Kumbuļi, Kumbuļu pagasts
annasskapitis@gmail.com
https://www.facebook.com/AnnasSkapitis
Šūvēja Vineta Plinta piedāvā iegādāties oriģinālus, ekskluzīvus, augstas kvalitātes tērpus svētkiem un ikdienai (bērniem no 0 līdz 5 gadiem). Pieejami gan gatavi apģērbi oriģinālā izpildījumā, gan strādā



pēc pasūtījuma, uzklaustot klienta vēlmes. 100% augstas kvalitātes roku darbs. Dažus izstrādājumus var iegādāties Krāslavas novada TIC.



14 Tekstilizstrādājumu māksliniece dizainere Svetlana Pitrāne

Tālr. +371 20565676
svetlana.vadimir@gmail.com
www.visitkraslava.com

Māksliniece, dizainere tamborē dažādus bērnu apģērbus, rotājumus, rotaļlietas, veido interjera priekšmetus, sienas dekorus ar vārdiem, piedāvā telpu dekorēšanu pasākumiem. Izstrādājumus var iegādāties Krāslavas novada TIC, kā arī pēc pasūtījuma.



15 Šūšanas rokdarbu māksliniece Vija Pizāne

Tālr. +371 26046819, fenikx@inbox.lv
www.etsy.com/shop/linenquality
www.meistardarbs.lv/veikals/16788818

Māksliniece šuj dažādus darbus no lina – dvieļus, galdautes, maciņus, somas, dāvanu maisiņus u.c. Darbus var iegādāties Krāslavas novada TIC, interneta veikalinos Meistardarbs un Etsy, kā arī pēc pasūtījuma.



16 Zemnieku saimniecība „Smaidi”

Tālr. +371 26445239; Robežnieku pagasts
latvilna@inbox.lv, www.latvilna.lv
GPS: 55.978577, 27.675591

Saimniecībā no āitu vilnas gatavo lieliskus spilvenus un segas. Tās var iegādāties un pasūtīt sev vēlamus izstrādājumus.



Lai ceļojumu padarītu interesantāku, dodies apmeklēt interesantas saimniecības. Tas būs piedzīvojums gan lieliem, gan maziem.

1 Zemnieku saimniecība „Guntiņi”

Tālr. +371 29168868
Robežnieki, Robežnieku pagasts
zsguntini@inbox.lv, www.visitkraslava.com
GPS: 55.9758768, 27.6042540

Ekskursija saimniecībā, kas kopš 2005. gada nodarbojas ar trušu audzēšanu. 12 dažādu šķirņu truši veido aptuveni 300 trušu lielu pulku. Robežnieku pagasta popularizēšanai un iepriekšējo gadu tradīciju



atjaunošanai 2011.gadā saimniecība uz sāka jaunu nozari – zirgkopību (rikšotāju audzēšanu). Iepriekš pieteikties!

2 Saimniecība „Čiruļi”

Tālr.: +371 29968900, +371 656 29967
Lielie Muļķi, Ūdrīšu pagasts
piligrimb@gmail.com
www.visitkraslava.com
GPS: 55.909363, 27.001305

Saimniecības „Čiruļi” saimnieki Inta un Pjotrs Babini aicina iepazīties ar bišu dzīvi sādā „Lielie Muļķi”, kas atrodas dabas parkā „Daugavas loki”. Ir iespēja aplūkot akmeņu, dzīvnieku ragu kolekciju, paklausīties leģendas un stāstus par neparasto ciemu. Var aplūkot un iegādāties gleznas, zīmētas ar eļļas krāsām. Viesi var apmeklēt svētavotu, kas atrodas saimniecības apkārtnē. Vasaras sezonā pieņem grupas



līdz 40 cilvēkiem. Ziemā ir iespēja slēpot, braukt ar ragaviņām, snovbordiemo no blakus esošā Plociņa kalna. Garos ziemas vakaros (grupām līdz 15 cilvēkiem), izgaršojot piparmētru tēju ar medu, varēsiet uzzināt, ko bitītes un bitenieki dara ziemā. Medus produkcijas degustācija un iegāde. Iepriekš pieteikties!

3 Zemnieku saimniecība „Kurmīši”

Tālr.: +371 26538824, +371 29106312
Rakuti, Ūdrīšu pagasts
kurmisi@inbox.lv, www.kurmisi.lv
GPS: 55.896107, 27.077522

Ekskursija saimniecībā, kur audzē dažādu sugu ārstniecības augus dabas parkā „Daugavas loki”. Ārstniecības tēju degustācija. Iespēja iegādāties ekoloģiskas zaļu tējas, zaļu maisījumus vannai un pirtij. Saimniecībā piedāvā bioloģiskās bišu vaska šūnas, sveces no vaska, kā arī saimniecības apmeklētāji var izgatavot sveci savām rokām.

Īpašais piedāvājums: “Saber savu tēju” – atbilstoši savas dzimšanas dienas datumam vai kādam citam nozīmīgam notikumam – pēc cipariem varat sabēt īpašu,



tikai savu tēju. 2015. gadā Z/S “Kurmīši” saņēma goda zīmi „Latviskais mantojums”. Iepriekš pieteikties!





4 Zoodārzs „Akati”

Tālr. +371 26157690

Akati, Robežnieku pagasts
robeznieki2@inbox.lv, www.visitkraslava.com

GPS: 55.9794074, 27.5917155

Ekskursija zoodārzā. Iespēja apskatīt pāvus, fazānus, tītarus, Āfrikas melnos strausus, Austrālijas emu, kā arī sivēnus, govus, trušus, aitas, kazas un citus mājdzīvniekus.



Telšu vietas meža ieskauda ezera krastā pilnīgā klusumā. *Iepriekš pieteikties!*

8 Atpūtas un sporta fronte “Starp debesīm un zemi”

Tālr. +371 29168156

5 km attālumā no Krāslavas, Ūdrīšu pagasts
po.domin@inbox.lv

www.visitkraslava.com

Saimnieki piedāvā militāri sportisku spēli AIRSOFT. Šeit iespējams spēlēt jautru komandas spēli futgolfu. Spēles gaitā nepieciešams trāpīt bumbu bedrītēs ar kāju palīdzību un pēc iespējas mazāk spērieniem. Spēle piemērota gan junioriem, gan senioriem.

Pēc aktīvas atpūtas, spēlējot spēles, saimnieki piedāvā teltsvietas, ugunsкура vietu, pludmales volejbola laukumu, melno (dūmu) pirti un peldēšanas dīķi. Ir iespējams iznomāt bērnu, pusaudžu, pieaugušo un sporta velosipēdus (14 gab.). Tiek piedāvāts velosipēdu remonts Rēzeknes ielā 8. *Iepriekš pieteikties!*



5 Veselīgas atpūtas centrs “Bramaņi”

Tālr. +371 27080606

Semjoški, Indras pagasts
indrayoga@inbox.lv

www.indrayoga.eu, www.hathayoga.lv

GPS: 55 55'01" N; 27 34'15" E

Centrā notiek individuālas un grupu jogas, elpošanas tehnikas un meditācijas nodarbības Aleksandra Lahtionova vadībā. Viņš ir sertificēts Latvijas Republikas un starptautiskas nozīmes jogas pedagogs. Atveseļojošas ūdens procedūras, sauna, semināri un retrīti. Veselīga dzīvesveida konsultācijas, fiziskās un psiholoģiskās veselības uzlabošana. Individuālas atveseļošanās programmas sastādīšana. Novada



dabas resursu izziņāšanas ekskursijas. Iespēja nakšņot mājā, teltis, siena šķūnī, veģetārās virtuves ēdieni. Papildpiedāvājumi – šaušana ar loku, kubls, žonglēšanas pamatprasmju apgušana, ķermeņa apgleznošana ar hennu. *Iepriekš pieteikties!*

6 Brīvdienų māja „Mežābeles”

Tālr. +371 29492045

Čenčupi, Skaistas pagasts

dr.krumppane@inbox.lv, www.visitkraslava.com
GPS: 55.9693372, 27.2798139

Atrodas ekoloģiski tīrā dabas aizsargājamā zonā Dridža ezera dabas parkā. Apkārtnē ir mežs, pļavas, dzirds ezers, kas ir ļoti bagāts ar dažādām zivīm. Mājas ieskauj neskaitāmi daudz koku un augu, par kuru dziednieciskajām īpašībām tiek piedāvāts stāstījums “Ziedu un koku terapija”. Tiem,



kurus interesē kā top medus, tiek piedāvāta ekskursijā uz bišu dravu. Viesiem, kas izbaudījuši pastaigas, ekskursiju, zveju, pirti, peldēšanas ezerā vai citas aktivitātes, saimiece piedāvā īpaši piemēklētu zāļu tēju un medus degustāciju. Sezona no maija līdz septembrim. *Iepriekš pieteikties!*

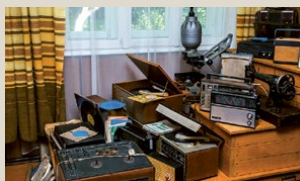
7 Piedrujas pagasta muzejs

Tālr.: +371 26192554, +371 26197161

Piedruja, Piedrujas pagasts

GPS: 55.7973168, 27.4482870

Muzeja četrās izstāžu zālēs var iepazīties ar dažādu laiku sadzīves priekšmetiem un lauksaimniecības tehniku, kas atspoguļo vietējo iedzīvotāju dzīvi. Muzejā var apskatīt veco karšu fragmentus sākot no



15. gadsimta līdz mūsdienām. Apmeklējami var iepazīties ar tematiskām foto izstādēm. Darba laiks: trešdienās 9.00–14.00

9 Zivju audzētava

Tālr. +371 26686172

Silovi, Kalniešu pagasts
akvasystems@inbox.lv

Latgalē pirmā storu audzētava, kur zivis tiek audzētas intensīvā veidā, un tiek veidots mātišu ganāmpulks, kura gala produkts ir pārtikas kaviārs. Piedāvā ekskursiju audzētavā (~ 40 min.) kvalificēta speciālista-zivkopja pavadībā, kuras laikā klātesošie tiks iepazīstināti ar šo zivju sugu unikalitāti un arī ar pašu audzēšanas sistēmu. *Iepriekš pieteikties!*





Vēlies izrauties no ikdienas trokšņiem, steigas un stresa? Dodies uz Krāslavas novadu! Šeit ir gandrīz 150 ezeri. Te ir vienīgā vieta Latvijā, kur Daugava ir saglabājusi savu dabīgo tecējumu. Šeit tik skaisti līgo plāvas un tik reibinoši smaržo tikko plauts siens. Nekur ūdens lāsēs tā nerotājas saule kā Krāslavas novada ezeros. Atbrauc un ieklausies, kā vasaras siltajos vakaros sisina sienāži, sacensdamies ar putnu dziesmām. Bet viņi nav sāncenši, viņi papildina viens otru, lai mums, cilvēkiem, te būtu prieks un sirdsmiers. Ieklausies dabā!

1 Dabas parks „Daugavas loki”

Tālr.: +371 656 22201, +371 26487763, +371 654 71321 (Naujenes Novadpētniecības muzejs) Ūdrišu, Kaplavas pagastos Krāslavas novadā, Salienu, Skrudalienas, Vecsalienu, Tabores, Naujenes pagastos Daugavpils novadā
tic@kraslava.lv, info@visitdaugavpils.lv naujenesmuzejs@inbox.lv
www.visitkraslava.com
www.visitdaugavpils.lv
GPS: 55.889946, 26.727676

Dabas parks izvietojies Latvijas likteņupes Daugavas ielejā Augšdaugavas aizsargājamo ainavu apvidū 12 372 ha platībā. Plešas abos Daugavas krastos no Krāslavas līdz Salienu pagastam Daugavpils novadā. Raksturīgākā dabas īpatnība ir 8 lieli Daugavas loki, kuru garums sasniedz 4–6 km. Parka teritorijā atrodami daudzi dabas un kultūrvēsturiskie pieminekļi. 2011. gadā tas iekļauts UNESCO Pasaules mantojuma Latvijas nacionālajā sarakstā.



2 Adamovas dabas taka

Tālr. +371 656 22201
Augusta ielas sākums, Krāslava
tic@kraslava.lv, www.visitkraslava.com
GPS: 55.892502, 27.134514

Unikāla iespēja iepazīt dabu tās daudzveidībā. Šeit ir izveidojušies optimāli apstākļi bagātīgās floras un faunas eksistencei. Adamovas takas garums ir 1,8 km. Takas konfigurācija ir sarežģīta – tā met cilpas, virzās gan uz augšu, gan uz leju. Takas sākums ir Krāslavā, no skatu laukuma (iebraucot pilsētā no Daugavpils puses). Paveras lielisks skats uz Daugavas ieleju.

3 Piedrujas taka Daugavas ielejā, Daugavas akmens

Tālr.: +371 656 29682 +371 26357228
Piedruja, Piedrujas pagasts
www.visitkraslava.com
GPS: 55.7995039, 27.4517164

Atrodas Piedrujā Daugavas augšteces senleijā, Augšdaugavas aizsargājamo ainavu apvidus teritorijā, kas ir bagāta ar retiem un aizsargājamiem augiem un dzīvnieku sugām, ar kultūrainavu un vēstures pieminekļiem. Daugavas krastā atrodas Daugavas akmens. Uz tā iekalts Daugavas vārds septiņās valodās: igauņu, somu, krievu, poļu, vācu, livu un latviešu. Autors – Vilnis Titāns. Vislabāk taku iziet kopā ar gidu. *Lidzi jāņem pases! Iepriekš pieteikties!*



4 Dridža ezers

Tālr.: +371 656 22201, +371 26487763
Skaistas pagasts, Kombuļu pagasts
tic@kraslava.lv, www.visitkraslava.com
GPS: 55.9579087, 27.2731090

Dridžis ir dziļākais ezers Baltijā. Tam ir izslepta forma, daudz liču, deviņas salas, lielākā – Bernātu sala (13,9 ha). Maksimālais dziļums – 65,1 m. No paurainajiem apvidiem paveras plaša, neatkarojama ezera panorāma ar daudziem ezeriem. Dridža ezers ietilpst aizsargājamā dabas parka zonā, iekļauts Natura 2000 teritorijā.



5 Priedaines skatu tornis

Tālr.: +371 656 22201, +371 26487763
Priedaine, Krāslava
tic@kraslava.lv
www.visitkraslava.com
GPS: 55.892807, 27.147560

Viens no augstākajiem koka skatu torniem Latvijā (32 m). No tā paveras brīnišķīgs skats uz Daugavas senleju un Krāslavu.

6 Tabores dabas izziņas taka

Tālr. +371 656 29533
Robežnieki, Robežnieku pagasts
www.visitkraslava.com
GPS: 55.9708006, 27.614540

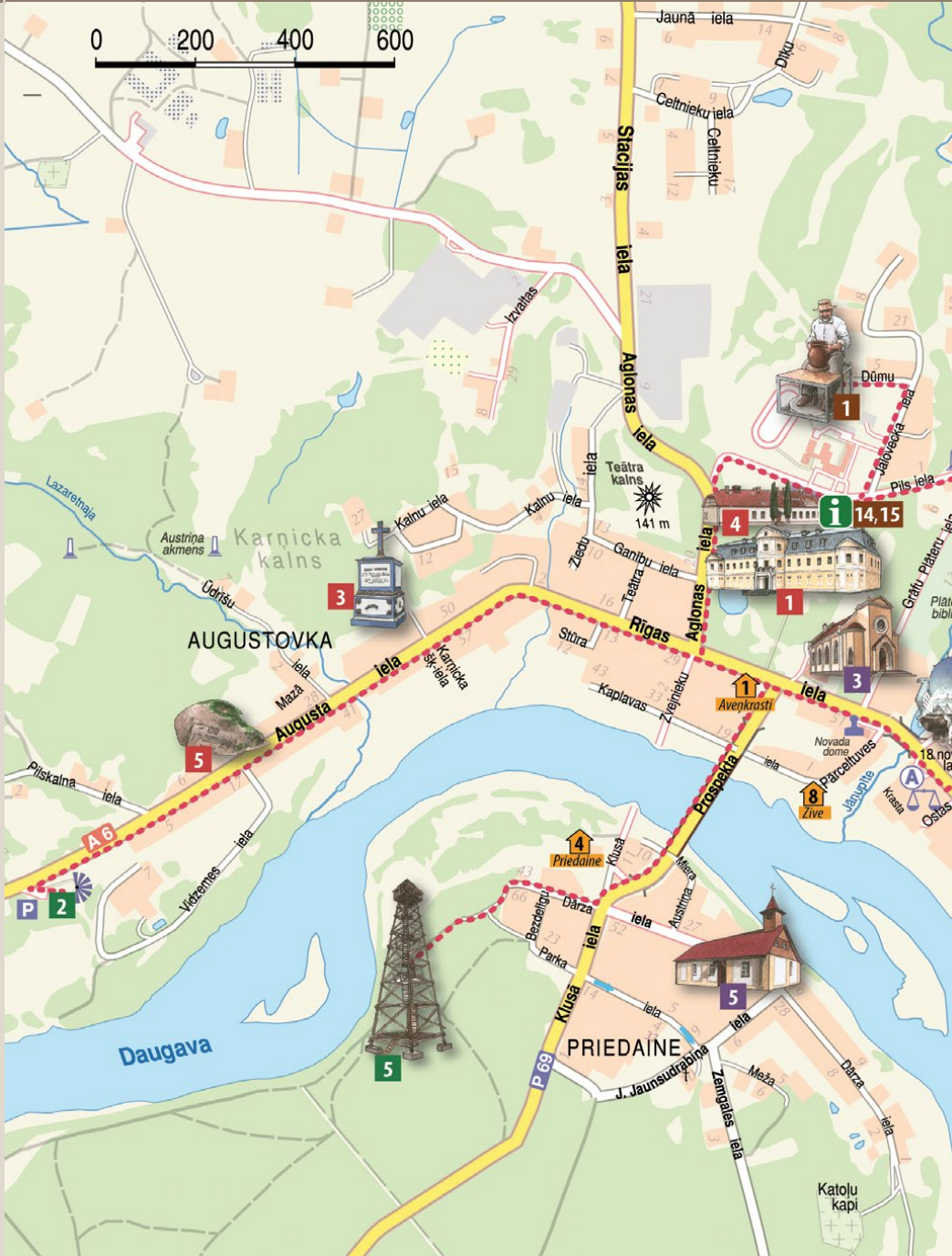
Atrodas Lielā Gusena ezera krastā, gleznainā apvidū ar dabiski saglabātiem apskates posmiem, kā arī diviem labiekārtotiem laukumiem veselīgai atpūtai. Takas kopgarums ir 1,3 km. Takā atrodas 15 pieturas ar informācijas stendiem un atraktīviem uzdevumiem. Taka iekārtota ar mērķi, lai katrs ceļotājs varētu papildināt savas zināšanas par dabas objektiem un gūt estētisku gandarījumu. *Lidzi jāņem pases! Iepriekš pieteikties!*

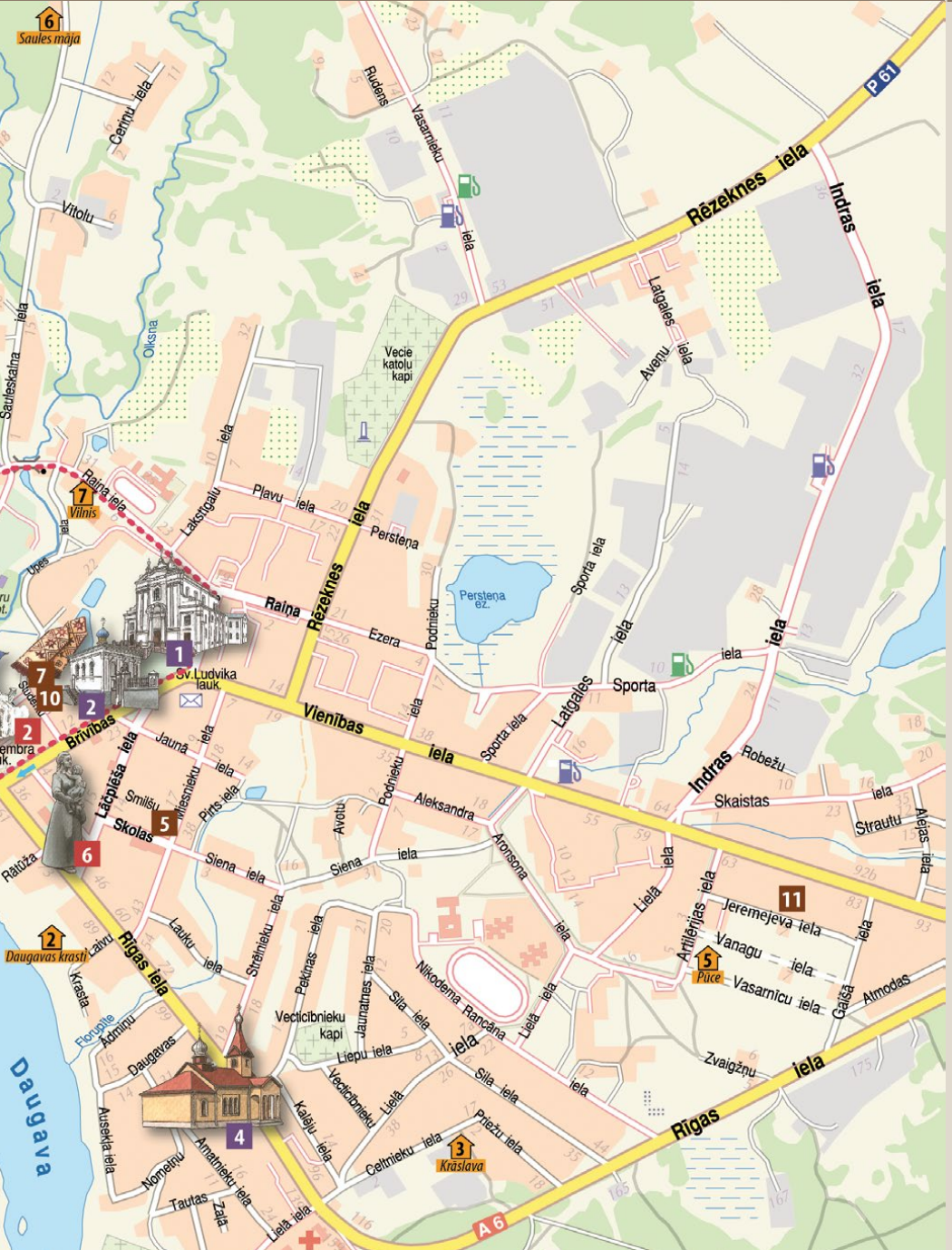
7 Zirgu sētas „Klajumi” Odu taka

Tālr. +371 29472638
Kaplava, Kaplavas pagasts
ilze.stabulniece@inbox.lv
www.klajumi.lv
GPS: 55.857395, 27.041130

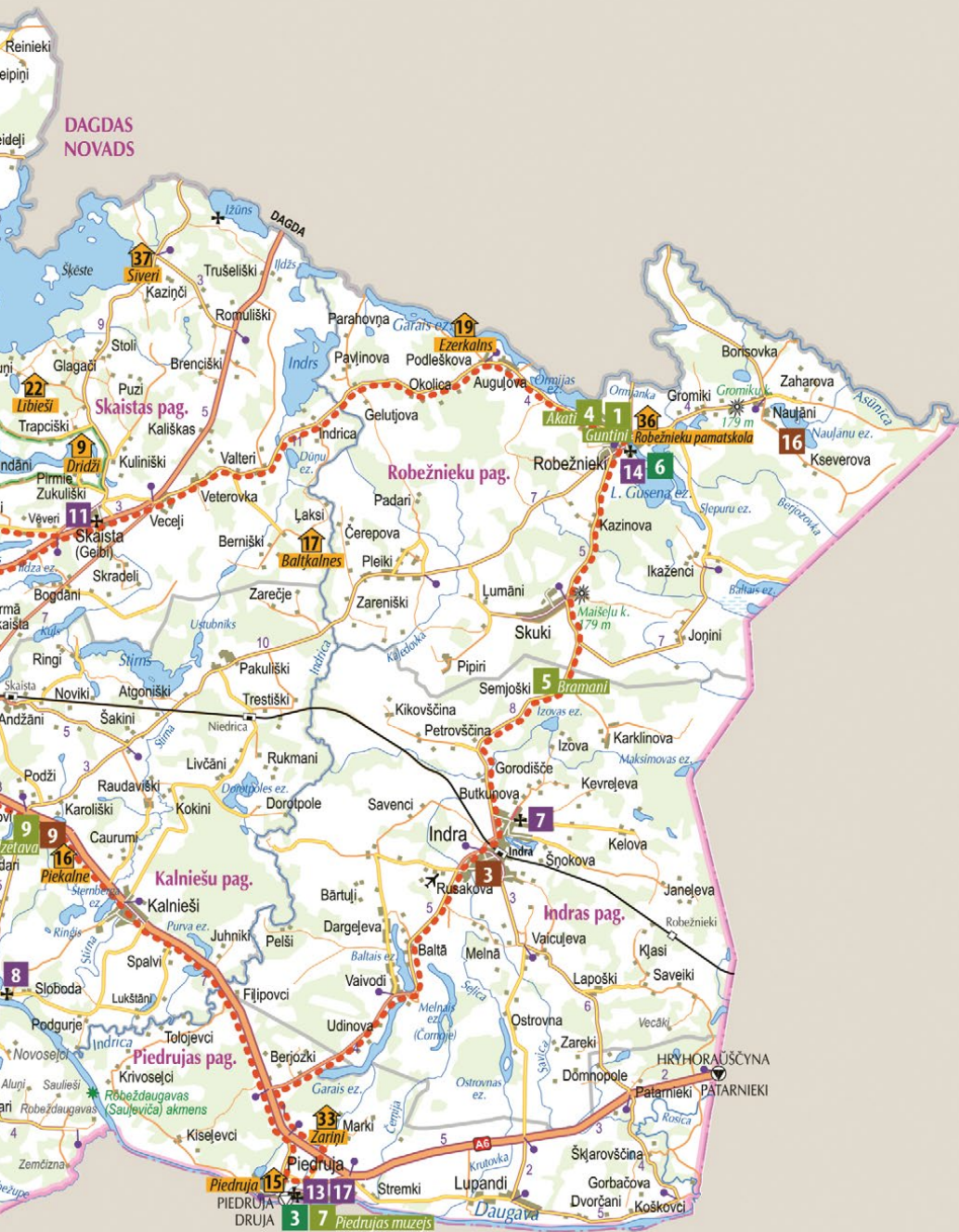
400 m garā taka iepazīstina ar meža un purva ainavu, var aplūkot dažādus augus – nārbus, cūkausus, interesanti saaugušus kokus. Iespēja viesoties „purva koncertālē”, meža vēri, aplūkot mežacūku rakietus! *Lidzi jāņem pases! Iepriekš pieteikties!*













Maršruts pa Krāslavu

Tikšanās ar gidu Krāslavas grāfu Plāteru pils kompleksā, Krāslavas novada TICā (Pils iela 2)

Krāslavas grāfu Plāteru pils komplekss **1**

Pils apskate no ārpusēs un pastaiga pa parku, Krāslavas Vēstures un mākslas muzeja apmeklējums, suvenīru veikals Latgales kulinārā mantojuma centrā.

Karņicka pieminēklis **3** Ainaviska vieta, no kuras paveras skaists skats uz Daugavu un visskaistākais skats uz Krāslavu.

Skatu laukums, Krāslavas piilskalns

No šejienes paveras brīnišķīgs skats uz Krāslavu un likteņupi Daugavu. Šeit sākas dabas parks "Daugavas loki" un Adamovas dabas taka **2**.

Priedaines skatu tornis **5**

Viens no augstākajiem koka skatu torņiem Latvijā ar skatu uz Daugavas senleju un Krāslavu.

Krāslavas Romas katoļu baznīca **1**

Latgales baroka arhitektūras paraugs. Altārfreska "Svētais Ludvigs dodas krustā karā". Garīgā semināra ēka (apskate no ārpusēs) – pirmā augstākā mācību iestāde Latvijā.

Krāslavas centrālais laukums **2**

Tas veidojies 18. gadsimtā. Šeit var apskatīt aptieku, kas kopš 1810.gada joprojām darbojas šajā ēkā, kā arī struklūku, kas izveidota pilsētas ģerboņa formā. Pastaigājoties pa Mazo Turgus ielas promenādi var apskatīt 18.–19. gs. no sarkanajiem ķieģeļiem celtās ēkas – ebreju tirgotāju namus.

Keramiķu Valda un Olgas darbnīca **1**

Iespēja piedalīties keramikas tapšanas procesā, kā arī pašiem izmēģināt roku podu darināšanā. Keramikas izstrādājumu un suvenīru iegāde.





Maršruts "Krāslavas novads gardžiem"

Ievēro! Krāslavas novads atrodas pierobežas zonā, tāpēc pierobežas pagastos – Piedrujā, Indrā un Kaplavā ir nepieciešamas **caurlaides** un **pases!** Detalizētāku informāciju skat. 37. lpp.

1. diena:

Tartaks – Krāslava – Piedruja

Saimniecība "Cirulji"

Lielie Muļķi, Ūdrīšu pagasts, tālr. +371 29968900
Atrodas dabas parkā „Daugavas loki”. Bišu dzīvesstāsts.
Produkcijas degustācija un iegāde. Lielo Muļķu nostādi.
Var aplūkot un iegādāties gleznas, zīmētas ar eļļas krāsām.

Z/S „Kurmiši”

Rakuti, Ūdrīšu pagasts, tālr. +371 26538824
Iepazīšanās ar ārstniecības augu audzēšanas un zāļu tēju izgatavošanas noslēpumiem. Bioloģiskā bišu vaska šūnas, sveces no vaska. Iespēja iegādāties produkciju.

Īpašs piedāvājums: *Zāļu tēju degustācija.*

Ekskursija pa Krāslavu:

skatu laukums (Krāslavas pilskalns), Karņicka kalns, Augusta akmens, Priedaines skatu tornis, Krāslavas grāfu Plāteru pils komplekss (pils, parks, muzejs, suvenīru veikals, TIC), Krāslavas Romas katoļu baznīca, Krāslavas centrālais laukums. Keramiku Valda un Olgas darbnīca.

Pusdienas latgaļu gaumē ēdamnamā "Daugava" vai Latgales kulinārā mantojuma centrā.

Lauku sēta „Zariņi”

Marki, Piedrujas pagasts, tālr. +371 29111637
Veģetācijas periodā (maijs – septembris) izbraukumi uz līnu un kaņepju laukiem. Iepazīšanās ar līnu un kaņepju audzēšanas noslēpumiem.

Īpašs piedāvājums: *Medus, linsēklu un kaņepju eļļas, pašceptas maizes degustācija.*

Iekārtošanās **moteli „Piedruja”**

Piedruja, tālr. +371 26357228
Atrodas ainaviskos Daugavas krastos, kur ir Latvijas – Baltkrievijas ūdens-upes robeža.

Īpašs piedāvājums: *„Krāsni cepta pildīta lidaka”.*

Vakariņš. Latgales kulinārā mantojuma ēdieni.
Pastāv iespēja pasūtīt veģerīnu nacionālā latgaliešu stilā.

2. diena:

Piedruja – Indra – Robežnieki – Skaista – Kaplava – Auleja

Aušanas darbnīca „Indra”

Indra, +371 29394901
Pēc vietējo saimnieču receptēm vārīta ievārījuma degustācija.
Īpašs piedāvājums: *„Rozlapiņu ievārījums”.*

Zoodārzs “Akati”

Robežnieki, +371 26157690
Iespēja apskatīt pāvus, fazānus, tītarus, Āfrikas melnos strausus, Austrālijas emu, kā arī citus dzīvniekus.

Brīvdienu māja „Mežabeles”

Dridža ezera krastā, Čenčupi, Skaistas pagasts, tālr. +371 29492045
Zāļu tēju degustācija, bišu produkcija.

Īpašs piedāvājums: *“Kūpināta zivs un zivju zupa”.*

Zirgu sēta “Klajumi”

Kaplava, Kaplavas pagasts, tālr. +371 29472638
Latgales kulinārā mantojuma ēdieni. Medījumu ēdieni.
Īpašs piedāvājums: *“Jaunlopa gaļas sautējums ar dārzeņiem”.*

Ekskursija pie Aleksandra Maijera

Krāslavas dzelzceļu stacija 27, Ūdrīši, tālr. +371 2967678
Demonstrē ap 100 dažādu seno mūzikas instrumentu lielo kolekciju un spēlē tos.

Ekskursija Jura un Ingūnas Kokini

koka izstrādājumu darbnīcā
Skolas iela 24, Kombuļi, tālr. +371 29906466
Koka izstrādājumu tapšanas procesa apskate un izstrādājumu iegādes iespējas.

Vakariņš atpūtas bāzē “Lejasmalas”

Šķipi, Aulejas pagasts, tālr. +371 29139680
Latgales kulinārā mantojuma ēdieni.

Īpašs piedāvājums: *“Aulejas kļockas”.*

Ievēro! Gida pakalpojumi ir jāpasūta vismaz nedēļu iepriekš, sazinoties ar Krāslavas novada TIC pa tālr. +371 656 22201, +371 26487763.



Piedalies ūdens ceļojumos pa Daugavu un Krāslavas novada ezeriem!



Krāslavas novads ir viens no ezeriem bagātākajiem novadiem. Aicinām izbaudīt ezeru veldzējumu un palūkoties uz pilsētu un tās apkārtni no pretējās puses – atrodoties uz Daugavas ūdeņiem. Dabas parku „Daugavas loki” vislabāk var iepazīt dodoties laivu vai plostu braucienā. Ja patīk plašāki ūdens pārgājieni, izvēlies maršrutu pa ezeriem. Ekstrēmākajiem ūdens atpūtas baudītājiem piedāvājam zemūdens niršanu Baltijas dziļākajā ezerā Dridzis.



Atpūtas komplekss „Dridži”

Tālr. +371 29441221

Pamales, Skaistas pagasts
info@dridzi.lv, www.dridzi.lv

GPS: 55.9773306, 27.3660998

50-vietīgs plosts ar jumtu, aprīkots ar motoru, kas attīsta ātrumu līdz 1,5 jūras mezglam. Uz tā var svinēt svinības vai organizēt svētku svinību pārsteigumus. Iepriekš piesakot, uz plosta Jūs sagaidīs Latgales keramikas meistars, kurš nodemonstrēs savu māku un dos iespēju izmēģināt savus spēkus senā aroda prasmēs. Iepriekš pieteikties!



Brīvdienu māja „Skerškāni”

Tālr. +371 656 22922, +371 29195745

Ūdrīšu pagasts
skerskans@inbox.lv, www.skerskani.lv

GPS: 55.876274, 27.102413

Plostu un laivu pietāzne. Teļsu vietas Daugavas krastā, lauku pirts, ārstniecības zāļu slotiņas. Naktsmitnes. Līdzī jāņem pasēs! Iepriekš pieteikties!



Biedrība

“Aktīvā atpūta Latgalē”

Tālr. +371 25359589, +371 29244291

Indras iela 33, Krāslava
atputalatgale@inbox.lv,

www.atputalatgale.com,

https://www.facebook.com/Laivunoma-Latgale

GPS: 55.8993709, 27.1930447

Iepazīšanās ar Krāslavas novada pasakaino dabas ainavu, ezeru daudzveidību, Daugavas dabīgo tecējumu, piedaloties laivu braucienos. Kanoje laivu noma (24 laivas), piepūšamo gumijas laivu noma (10 laivas), piepūšamo plostu noma (2 plosti), inventāra noma (airi, sūkņi, glābšanas vestes), transportēšana, gida pakalpojumi. Līdzī jāņem pasēs! Iepriekš pieteikties!



Viesu māja „Priedaine”

Tālr. +371 26430798

Klusā ielā 2, Krāslava
priedainesvn@inbox.lv

www.visitkraslava.com

GPS 55.802826, 27.452087

Nobraucieni ar 15-vietīgu koka plostu dabas parkā “Daugavas loki”. Naktsmitnes un atpūta Daugavas krastā, teļsu vietas, makšķerēšana. Līdzī jāņem pasēs! Iepriekš pieteikties!



Motelis „Piedruja”

Tālr. +371 656 29682, +371 26357228

Piedruja, Piedrujas pagasts
viesnicapiedruja@inbox.lv

www.visitkraslava.com

GPS: 55.802826, 27.452087

1-3 dienu ekskursija ar piepūšamajiem plostiem (5 plosti) pa Daugavu. Līdzī dodas pavadonis. Saimnieki nodrošinās Jums arī ēdināšanu. Jūs varēsiet izbaudīt visus atpūtas jaukus, atpūsties pie ugunsкура, cepot šašlikus, vārot zivju zupu, baudot patvāri gatavoto tēju. Iespējama plostu transportēšana. Līdzī jāņem pasēs! Iepriekš pieteikties!



Viesu māja „Arkādija”

Tālr. +371 27006998

Gandēli, Kaplavas pagasts
arkadija.kraslava@inbox.lv

www.hotelarkadija.com

GPS: 55.872231, 27.165070

Viesu mājas “Arkādija” saimnieki piedāvā nobraucienus ar laivām pa Daugavu. Ir pieejamas 10 kanoje laivas (2-3 vietīgas), viena 6-vietīga laiva un viena motorlaiva, laivu transportēšana. Naktsmitnes. Bērnu rotaļu laukums. Pirts. Avota ūdens baseins. Līdzī jāņem pasēs! Iepriekš pieteikties!





Pedālies ūdens ceļojumos pa Daugavu un Krāslavas novada ezeriem!

23



Sergejs Šulga, IANTD zemūdens niršanas instruktors #7705

Tālr. +371 22338032
Studentu iela 5, Krāslava
sairusbuve@inbox.lv
www.visitkraslava.com
GPS: 55.8970225, 27.1656347

Zemūdens niršana iesācējiem un profesionāliem nirējiem instruktora pavadībā Dridža ezerā pie Sauleskalna un citos Latgales ezeros. Zemūdens medību organizēšana Latgales licencētajos ezeros. Niršanas braucieni organizēšana Baltijas jūrā. Zemūdens niršanas apmācības iespēja PADI, NDL, IANTD sistēmās. *Iepriekš pieteikties!*



"Daugavas piedzīvojums" dabas parkā "Daugavas loki"

Tālr. +371 28386387
Oliņi, Kaplavas pagasts
oskarsleo@inbox.lv
GPS: 55.8734395, 27.1093779

Piedāvā divas laivas, komplektētas ar dzinējiem (MERCURY 5), eholotiem, glābšanas vestēm. Saimnieks iepazīstina ar Daugavas gultnes stāvokli, apmāca, kā rīkoties ar laivas dzinēju, pavada ceļojumā pa Daugavu (2 personām). Dabas cienītājiem – teltsvietas, naktsmitne dzīvojamajā treilerī (3 personām). *Iepriekš pieteikties!*



Zemnieku saimniecība „Skaidas”

Tālr. +371 26131147
Rīgas iela 58, Krāslava
daugavaskrasti@gmail.com
GPS: 55.8940984, 27.1664203

1–4 dienu maršruti ar 8 kanoe laivām pa Daugavu, ar pieturas punktiem skaidās vietās un ar naktsmītņiem uz salas Daugavā, kur skatam pavērsies vienreizējās dabas parka "Daugavas loki" ainavas. Maršruti pa Krāslavas novada ezeriem – Sīveru, Dridzi, Ārdavu, Lejas ezeru. Iauvu, transportēšana. *Līdzī jāņem pases! Iepriekš pieteikties!*

Izvēlies drošas laivas/plostus un lieto glābšanas vestes!
Atceries par savu un līdzbraucēju drošību, īpaši pieskatī bērņus!
Saudzē dabu un cieni vietējos iedzīvotājus!
Nemet ūdenstilpnēs atkritumus – ūdenī arī kādam ir mājās!





Labs veids kā aktīvi, lēti un labai draudzīgi ceļot ir pārvietoties ar velosipēdu. Velosipēda priekšrocība – ar to var izbraukt arī vietas, kas ar auto nav pārvaramas.

Velo maršruts dabas parkā „Daugavas loki”

Maršruta garums: ~ 45 km
Krāslava – Tartaks – Naujene

Dabas parks “Daugavas loki” atrodas Augšdaugavas aizsargājamo ainavu apvidū Krāslavas un Daugavpils novados. Tas ir viens no skaistākajiem dabas stūrīšiem ar unikālu Daugavas senlejas ainavu, vērtīgiem dabas biotopiem, kultūrvēsturiskajiem pieminekļiem. Raksturīgākā Daugavas loku dabas ipatnība ir 8 lieli Daugavas likumi (meandri) posmā no Krāslavas līdz Naujenei. Sekojot velotūrisma marķējumam, šo maršutu var iet arī kājām. Tas būs lielisks pārgājiens, kura laikā nesteidzoties varat baudīt neparastas, skaistas un pārsteidzošas dabas ainavas, vērot dabas parkā esošos augus, kokus, kukaiņus un dzīvniekus!

Velomaršruts „Iepazīsti Krāslavu”

Maršruta garums: ~ 15 km
Augusta iela – Rīgas iela – Prospekta iela – Klusā iela – Parka iela – Klusā iela – Prospekta iela – Rīgas iela – Aglonas iela – Pils iela – Jaloveckā iela – Dūmu iela – Jaloveckā iela – Pils iela – Grāfu Plāteru iela – Rīgas iela – Vienības iela – Baznīcas iela – Brīvības iela – Rīgas iela

Velomaršrutā iekļautie apskates objekti: Adamovas skatu laukums (Augusta ielas sākums), Karņicka kalns un piemineklis J. Karņickim (Augusta iela, aiz nama Nr. 28), Augusta akmens (Augusta iela 12), Priedaines skatu tornis, grāfu Plāteru pils komplekss ar parku (Pils iela 6), Krāslavas novada tūrisma informācijas un kulinārā mantojuma centrs (Pils iela 2), Krāslavas Vēstures un mākslas muzejs (Pils iela 8), keramiķa Valda Pauliņa darbnīca (Dūmu iela 8), Krāslavas Romas katoļu baznīca (Baznīcas iela 2a), A.Ņevska pareizticīgo baznīca (Brīvības iela 28), Krāslavas centrālais laukums (18. novembra laukums).

Velo maršruts „Saulkrastu taka”

Maršruta garums: ~ 8 km
Krāslava – Priedaine (Daugavas kreisajā krastā, Klusā iela) – Dārza iela – meža ceļš gar Daugavas stāvkraustu (pēc ~ 2 km atpūtas vieta “Ulmaņa pludmale” pie Daugavas) – meža ceļš līdz Saulkrastiem (~2 km) – pagrieziena uz Krāslavu – asfaltētais ceļš Krāslava–Kaplava (P69) – Priedaine

Braucot pa šo maršrutu, velobraucēji varēs izbaudīt skaistas dabas parka “Daugavas loki” ainavas, aplūkot Daugavu un Krāslavu no stāvkrausta, ieelpot spirtu prieku sila gaisu un sajūst mieru un klusumu. Netālu no “Ulmaņa pludmales” pāris gadus atpakaļ uzbūvētas rūpnieciskas ēkas, kas nedaudz apgrūrina velo ceļošanu (~500 m), bet citādi – ļoti jauks, kluss un skaists maršruts.



Velo nomu piedāvā:

Jevgēņijs Podjava

Tāl. +371 29168156, Rēzeknes iela 8, Krāslava
(14 velosipēdi un veloremonts)

Naktsmitnes „Avenkrasti”

Tāl. +371 27163450, Rīgas 37, Krāslava (2 velosipēdi)

Viesu māja „Zīve”

Tāl. +371 29185835, Pārceļtuves iela 14, Krāslava (3 velosipēdi)

Atpūtas bāze „Dridži”

Tāl. +371 29441221, Skaistas pagasts (10 velosipēdi)

Brīvdienu māja „Oāze”

Tāl. +371 26111983, Skaistas pagasts (5 velosipēdi)

Kempings „Sīveri”

Tāl. +371 29278599, Skaistas pagasts (5 velosipēdi)

Brīvdienu māja „Vokors pi azara”

Tāl. +371 29422679, Izvaltas pagasts (7 velosipēdi)

Braucot pa lielceļiem, esi uzmanīgs, ievēro ceļu satiksmes noteikumus!





Zirgu sēta „Klajumi”

Tāl. +371 29472638

Kaplava, Kaplavas pagasts

ilze.stabulniece@inbox.lv

www.klajumi.lv

GPS: 55.857395, 27.041130



Zirgu sēta "Klajumi" atpūtniekus sagaida 13 zirgi: Berta, Raita, Irma, Zemene, Pandora, Skanda, Legante, Selda, Vērdiņš, Flora, Blāzma, Alfa un Dundurs. Zirgi ir ļoti prātīgi, ar prognozējamu raksturu, piemēroti arī jātniekiem bez pieredzes.

Piemērota vieta dabas mīļotājiem un visa dabīgā cienītājiem. 2013. gadā saimniecībai piešķirta goda zīme „Latviskais mantojums”. Ideāla vieta gan draugu kompānijām, gan atpūtai ģimenes lokā.



Zirgu sēta "Klajumi" piedāvā:

- 2–7 dienu pārgājienus zirga mugurā dabas parkā "Daugavas loki" un Latvijas – Baltkrievijas pierobežā, tajā skaitā gida – instruktora pavadībā, zirgs ar ekipējumu, nakšņošana, ēdināšana, pirts.
- Izjādes un braucienus pajūgos. Vasarā ratos, ziemā – kamanās.
- Kāzu vai svinību pajūgos ar eskortu, kāzu "vārtus". Skaisti zirgi baltā vai sarkanā noformējumā, ar meijām pušķoti pajūgi. Viesu vizināšana. Stāsts par saimniecību un zirgiem.
- Reiterterapiju vai relaksāciju zirga mugurā. Vingrojumi soļos, rikšos, lēkšos – sēdus taisni, atmuguriski, sāņus, uz ceļgaliem, stāvus.
- 2-vietīgu zirgu pārvadājamā treilera nomu.
- Pirtnieka pakalpojumus. Pieredzējis pirtnieks ar ozola, liepu vai bērzu slotām ar malku kurinātā pirti. Aromātiski zāļu uzlējumi akmeņiem.
- Dalību pasākumos, svētkos, festivālos.
- Naktsmitnes un pirti "Klajumu" brīvdienu namiņā (9 vietas).
- Naktsmitnes un melno "dūmu" pirti "Klajumu Ķemeru" brīvdienu mājā (7 vietas).
- Naktsmitnes "Klajumu Ganiņu" brīvdienu namiņā (8 vietas). Namiņš piemērots arī cilvēkiem ar īpašām vajadzībām.
- Telšu un piknika vietas "Klajumu Krastos" Daugavas krastā.
- "Klajumu Odu taku" ar meža un purva ainavām.
- Latgales kulinārā mantojuma ēdienus (pēc iepriekšēja pasūtījuma).



Izbraucienus greznā kariatē, kurā sajūgti 2 skaisti, lieli zirgi. Kariatēi ir itāļu ādas bordo krāsas salons un samta jumta iekšpusē apdare. Lieliski piestāvēs pāru vai ģimeņu īpašu notikumu – kāzas, kāzu gadadienas, jubilejas utml. svinēšanai ar fotografēšanos. Iespējams izbraukt uz jebkuru vietu Latvijā vai Lietuvā.

Piedāvājums ziemā!

Zirgu sēta "Klajumi" piedāvā jāšanu un braucienus pajūgā. Sevišķi labi izdodas ziemīgs pikniks ar desiņu cepšanu uz ugunsкура dabas parkā "Daugavas loki". "Dibenbraukšana" no Bangu kalna. Veselīga pirtiņa un Z/S „Kurmīši” zāļu tējas ar medu.





Kāzas ir svarīgs un neaizmirstams notikums, tāpēc izvēlieties to svinībām ko īpašu:



Kāzu pārsteigums!

Tālr. +371 25996510, *Eduards Danovskis*
Pils iela 8, Krāslava; *kraslavas_muzejs@inbox.lv*

Krāslavas pils kompleksā piedāvā kāzu svinību pārsteigumus un asprātīgas atrakcijas, izklaidējošu braucienu zirga pajūgā. Pili Jūs gaidīs grāfs Plāters, ja iepriekš paaicināsi!

Uzsāc ģimenes dzīvi caur podnieka amatu!

Tālr. +371 29128695, *keramiķi Valdis un Olga Pauliņi*
Dūmu iela 8, Krāslava; *valdispaulins@inbox.lv*

Izveidojiet savā kāzu dienā savas ģimenes pirmo māla trauku, kas būs kā lielisks, atmiņu pilns suvenīrs, ar visu Jūsu kāzu viesu parakstiem un laba vēlējumiem. Skolotājs šajā aizraujošajā nodarbē ir keramiķis Valdis Pauliņš, kurš aicina izveidot mīlestības sirdi no māla. Uzņem kāziniokus arī Krāslavas „Amatu mājā” (renovētajos pils stajļos).

Zirgu sēta „Klajumi”

Tālr. +371 29472638, *Ilze Stabulniece*
Kaplava, *Kaplavas pagasts; ilze.stabulniece@inbox.lv, www.klajumi.lv*

Zirgu sēta “Klajumi” piedāvā kāzu pajūgu un eskortu. Organizē kāzu vērtus ar dažādām kāzu izdarībām gan jaunajam pārim, gan kāzu viesiem. Izbrauciens greznā karietē, kurā sajūgti divi skaisti, lieli zirgi. Karietei ir itāļu ādas bordo krāsas salons un samta jumta iekšpuses apdare.

Izgaršo Krāslavas novadu



Krāslavas novada burvīgās un prasīgās saimnieces spēs savaldzināt ikvienu gardēdi. Latgales kulinārā mantojuma ēdieni ir jāizgaršo ikvienam ceļotājam. Šo ēdienu sarakstā ietilpst tādi ēdieni kā Aulejas kļockas, guļbeņņiki, kartupeļu pankūkas ar škvarkām un daudzi citi. Ja Tev, ceļotāj, tik mūsdienīgi ēdieni tad, steigies nogaršot strausa olu omleti un jēra vai truša gaļas sautējumu. Lai maltīte labāk garšotu, mūsu senči pūra lādē ir atstājuši Latgales stiprā dzēriena „šmakovkas” recepti, ar kuru pārsteigt viesus. Lai labi garšo!

Latgales kulinārā mantojuma ēdienus piedāvā:



Krāslavas novada tūrisma un kulinārā mantojuma centrs

Tālr.: +371 656 22201, +371 26395176
Pils iela 2, Krāslava
kulinaraismantojums@inbox.lv
www.kulinaraismantojums.lv
GPS: 55.9006554, 27.1611143

Šeit var iegādāties Krāslavas novadā ražotu produkciju – medu, tējas, linsēklu eļļu, kaņepju eļļu, pasceptu maizi un mājas sieru (pēc pasūtījuma). Pēc iepriekšēja pasūtījuma piedāvā Latgales kulinārā mantojuma ēdienu degustāciju, pusdienas un vakariņas, tematiskās nodarbības interesentu grupām.



Ēdamnams „Daugava”

Tālr.: +371 656 22634, +371 29112899
Rīgas iela 28, Krāslava
kraslavad@inbox.lv, www.kraslavad.lv
GPS: 55.8974676, 27.1619588

Iespēja ātri un garšīgi ieturēt maltīti mazām un lielām grupām, aplūkot Krāslavas mākslinieku darbus. Iepriekš pasūtot, var nogaršot Latgales kulinārā mantojuma ēdienus, kas tiek pasniegti māla traukos. Svinību rīkošana. *Iepriekš pieteikties!*

Īpaši piedāvājumi: „Gaļa keramikas podiņā” un „Buļbeņņiki”.



Motelis „Piedruja”

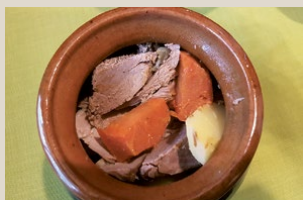
Tālr.: +371 656 29682, +371 26357228

Piedruja, Piedrujas pagasts
viesnicapiedruja@inbox.lv
www.visitkraslava.com

GPS 55.802826, 27.452087

Ēdieni, ko šeit gatavo saimnieces, atspoguļo vairākus gadsimtus kopā dzīvojošo tautu – latviešu, lietuviešu, poļu, baltkrievu, ebreju virtuves tradīcijas. Iespējams pieteikt priekšnesumu latgalešu un daudz nacionālā stilā telpās vai brīvā dabā. *Iepriekš pieteikties!*

Īpašs piedāvājums: „Pildīta līdaka”.



Zirgu sēta „Klajumi”

Tālr. +371 29472638

Kaplava, Kaplavas pagasts
ilze.stabulniece@inbox.lv, www.klajumi.lv
GPS: 55.857395, 27.041130

Latgales kulinārā mantojuma ēdieni no mājās izaudzētiem produktiem, kas pasniegti melnās keramikas traukos. Medījumu ēdieni. Debesmanna. *Iepriekš pieteikties!*

Īpašs piedāvājums: “Jaunlopa gaļas sautējums ar dārzeņiem”.



Zemnieku saimniecība „Kurmīši”

Tālr.: +371 26538824, +371 29106312

Rakuti, Udrišu pagasts
kurmisi@inbox.lv, www.kurmisi.lv

GPS: 55.896107, 27.077522

Ekskursija saimniecībā, kur dabas parkā „Daugavas loki” audzē dažādu sugu ārstniecības augus. Ārstniecības tēju degustācija. Iespēja iegādāties ekoloģiskas zaļu tējas, zaļu maisījumus vannai un pirtij. *Iepriekš pieteikties!*

Īpašs piedāvājums: “Saber savu tēju!”



Atpūtas bāze „Lejasmalas”

Tālr. +371 29139680

Šķipi, Aulejas pagasts
lejasmalas@inbox.lv, www.lejasmalas.viss.lv
www.visitkraslava.com

GPS: 56.022194, 27.218971

Latgales kulinārā mantojuma ēdieni. Unikāla iespēja – uz Annas vai Artūra salas baudīt latgalisku maltīti, ko viesmīlīgie saimnieki piegādās ar laivu. *Iepriekš pieteikties!*

Īpašs piedāvājums: „Aulejas kļockas”.



Saimniecība “Zariņi”

Tālr. +371 29111637

Marki, Piedrujas pagasts
sergejs.zakrevskis@inbox.lv
vijakoncevica@inbox.lv

GPS: 55.8150635, 27.4647521

Iepazīšanās ar līnu un kaņepju audzēšanas noslēpumiem. Medus, pašceptas maizes, linsēklu un kaņepju eļļas, zivju zupas degustācija. *Iepriekš pieteikties!*
Īpašs piedāvājums: “Pašcepta maize ar klijām, linsēklām, kaņepēm un saulespuķu sēklīņām”.



Brīvdienu māja „Mežābeles”

Tālr. +371 29492045

Čenčupi, Skaistas pagasts
dr.krumpane@inbox.lv
www.visitkraslava.com

GPS: 55.9693372, 27.2798139

Atrodas ekoloģiski tīrā, dabas aizsargājamā zonā Dridža ezera dabas parkā. Zaļu tēju degustācija, bišu produkcijas – medus, bišu maizes, propolisa, ziedputekšņu – degustācija. *Iepriekš pieteikties!*
Īpašs piedāvājums: “Kūpināta zivs un zivju zupa”.

Konditorijas uzņēmums “Vuorpeņa”

Tālr. +371 29988850

Raiņa iela 15-6, Krāslava
GPS: 55.9000195, 27.1732414

Specializējas uz dažādu konditorejas izstrādājumu cepšanu – smalkmaizītes, vafeles, cepumi, rulleš, svētku kļiņģeri, konfektes, picas un pasūtījuma tortes.

Īpašs piedāvājums: “Iecienītais kļiņģeris”.





Zemnieku saimniecība „Brieži”

Tālr. +371 20236977

Brieži, Ūdrīšu pagasts
inga.brazevica@inbox.lv

Saimniecība „Brieži” piedāvā medus un bišu maizes degustāciju.
Īpašs piedāvājums: “Bišu maize medū”.



Zemnieku saimniecība „Bagātības”

Tālr. +371 26125475

Bārtuļi, Indras pagasts
oiga.birke@inbox.lv

GPS: 55.87545, 27.4819470

Mājas sieru, sāļito gurķu un gaļas ražoju-
māvu degustācija. Piedāvā pusdienas, “mol-
dāvu” stilā. Iepriekš pieteikties!

Īpašs piedāvājums: “Svaigs mājas siers”.



“Skudru gaļa”

Tālr. +371 25959622

Lāčplēša iela 10, Krāslava
skudradina@inbox.lv

GPS: 55.8956208, 27.1683599

Mājražotāji Dina un Māris Skudras piedāvā
pēc sentēvu receptēm gatavotus mājas
kūpinājumus: mājas desas un kupātus,
kūpinātu gaļu un visticīnas.

Pēc iepriekšēja pasūtījuma Krāslavas novadā ražotas produkcijas degustāciju arī piedāvā:

Saimniecība „Ķirulji”

Tālr. +371 29968900

Lielie Muļki, Ūdrīšu pagasts
piligrimpb@gmail.com

www.visitkraslava.com

GPS: 55.909363, 27.001305

Saimniecība atrodas dabas parkā „Dauga-
vas loki”. Bišu produkcijas degustācija un
iegāde. Iepriekš pieteikties!

SIA “Krāslavas avots”

Tālr. +371 29192451; Vītulu iela 4, Krāslava
GPS: 55.9059459, 27.1680181

Krāslavas “dzīvā” alus degustācija. Tiek
ražots “Krāslavas oriģinālais gaišais” un
“Krāslavas oriģinālais tumšais” alus. Pie-
dāvā izbraukuma alus degustāciju. Iepriekš
ieteikties!

Zivju kūpinātava - saimnieks Ainārs Dzalbš

Tālr. +371 28371719

Kombuļu pagasts; 1a005@inbox.lv

Piedāvā kūpinātas zivis – viesībām un
pašpatēriņam, tajā skaitā kūpinātu de-
likatesi – zuti, kā arī kūpinātu, sāļitu vai
marinētu samu, stori, lini, karpu, breksi un
citas. Var piegādāt altu, tikko izņemtu no
kūpinātavas. Iepriekš pieteikties!

Iespēja ieturēt maltīti Krāslavā:

Ēdamnams „Daugava”

Tālr.: +371 656 22634, +371 29112899

Rīgas iela 28, Krāslava

kraslavad@inbox.lv, www.kraslavad.lv

GPS: 55.8974676, 27.1619588

Maltītes gaumīgi iekārtotā ēdamnamā. Pa
logu skats uz grāfu Plāteru pili.

Darba laiks: 9.00–16.00, sestdien, svētdien –
brīvdiena. Piedāvā izbraukuma
galdu klāšanu.

Kafejnīca „Mārīte”

Tālr.: +371 656 24039, +371 29112899

Tirgus iela 2, Krāslava

kraslavad@inbox.lv, www.kraslavad.lv

GPS: 55.8957909, 27.1656943

Krāslavieši iecienījuši kā vietu, kur var ātri
un garšīgi paēst pusdienas. Pēc iepriekšēja
pasūtījuma klāj svinību galdus.

Darba laiks: pirmdiena–sestdiena: 8.00–
20.00, svētdiena: 8.00–18.00

Tematiskais ciems „Skaista”

Tālr. +371 26439370

Skaista, Skaistas pagasts

GPS: 55.9638808, 27.3679836

Vietējo produktu degustācija. Skaistās
Izabellas šovs, lauku muzikants, radošās
darbnīcas. Iepriekš pieteikties!

Aušanas darbnīca “Indra”

Tālr. +371 29394901; Indra, Indras pagasts

GPS: 55.877403, 27.533455

Indras ziedošajos dārzos audzēto ogu ie-
vārijumu, pankūku degustācija. Iepriekš
ieteikties!

SIA “Krāslava D”

Tālr.: +371 656 22904, +371 29112899

Raiņa 13, Krāslava

kraslavad@inbox.lv, www.kraslavad.lv

GPS: 55.8989218, 27.1726615

Pašceptas Krāslavas maizes un kondi-
torijas izstrādājumu degustācija. Iepriekš
ieteikties!

Kafejnīca “Viktorija”

Tālr. +371 29357269; Miera iela 10, Skaista

GPS: 55.9662861, 27.3743804

Svētku mielasti no lauku labumiem.
Iepriekš pieteikties!

Kafejnīca “Tokyo Town”

Tālr. +371 20209065

Rīgas iela 50, Krāslava

Kafejnīca piedāvā dažāda veida suši, tradi-
cionālo Japāņu zupu un dzērienus. Tiek pie-
dāvātas arī uzkodas, salāti un saldie ēdieni.

Darba laiks: O, T, C, Sv: 12.00–22.00;
Pk, S: 12.00–02.00; P: slēgts

Kafejnīca „Todes”

Tālr.: +371 26131147, +371 29166609

Rīgas iela 58, Krāslava,

daugavaskrasti@gmail.com

GPS: 55.8940984, 27.1664203

Kafejnīcā vasarā ir mājīgi un vēsi. Ēdien-
kartē tiek piedāvāts pusotrs desmits da-
žādu picu, 11 hamburgeru veidi, hotdogi,
cepti kartupeļi, ēdieni bērniem. Ir iespēja-
ma ēdienu piegāde uz jūsu mājām. Svinību
galdu klāšana pēc iepriekšēja pasūtījuma.

Darba laiks: katru dienu 12.00–21.00



Apzīmējumi



Uzņēmums ir Latgales kulinārā mantojuma tīkla dalībnieks

Booking.com – uzņēmuma rezervācija pieejama online rezervēšanas sistēmā www.booking.com

Novada teritorijā pieejamas gan lielas atpūtas bāzes, gan nelielas brīvdienu mājas. Lielākā daļa no tām atrodas pie ūdenstilpnēm. Novada viesi, pirms došanās pie miera, var izbaudīt plašu atpūtas iespēju klāstu, ko piedāvā naktsmītņu saimnieki – pirts (krievu pirts, melnā pirts, tvaika pirts), saunas, piknika vietas, aktīvās atpūtas iespējas.

Naktsmītnes pilsētā:



Booking.com

1 "Avenkrasti"

Naktsmītnes 200 m attālumā no Daugavas
Tālr.: +371 27718833, +371 27163450
Rīgas iela 37, Krāslava
ludmila.kairane@gmail.com, www.avenkrasti.lv
Māja atrodas pilsētas vēsturiskajā centrā. Pirts ar baseinu.



2 "Daugavas krasti"

100 m attālumā no Daugavas
Tālr. +371 26131147
Rīgas iela 103, Krāslava
daugavaskrasti@gmail.com
Naktsmītne Daugavas krastā, pirts, baseins. Nobraucieni ar kanoe laivām pa Daugavu.



Booking.com

3 "Krāslava", viesu māja

Tālr. +371 28378572
Celtnieku iela 4, Krāslava
perpetuum2a@inbox.lv
Naktsmītnes gan ģimenei, gan tūristu grupai. Telpas svinībām līdz 40 personām. Atpūtai – lapene ar kaminu, pirts, slēgts āra baseins.



Booking.com

4 "Priedaine"

Viesu māja 100 m attālumā no Daugavas
Tālr. +371 26430798
Klusā iela 2, Krāslava
priedainesvn@inbox.lv
Iespējami nobraucieni pa Daugavu dabas parkā, "Daugavas loki" ar 15-vietīgu koka plostu. Biljards. Vasaras mājīna 3 cilvēkiem.



11 "Vaclavi" Booking.com

~500 m no Daugavas, 13 km no Krāslavas
Tālr. +371 29118861

Kaplavas pagasts

vaclavi@inbox.lv, www.vaclavi.lv

Naktsmitnes savdabīgā „parkā”, kas veidots no akmeņiem. Makšķerēšana diņķi. Pirts, nojume, ugunsкура vietas. Lieliska vieta kāzu un citu svinību rīkošanai, telpas svinībām līdz 120 personām.



Viesu mājas



13 "Arkādija" Booking.com

Daugavas krastā, 4,5 km no Krāslavas

Tālr. +371 27006998

Kaplavas pagasts, Gandēļi

arkadija.kraslava@inbox.lv, www.hotelarkadija.com

Lauku pirts ar avota ūdens baseinu. Lapene Daugavas krastā. Bērnu rotaļu laukums, nojume ar pavardu. Izbraucieni ar 10 kanoe laivām pa Daugavu. 2 airu laivas. Izveidots Petāško ģimenes muzejs. Lidzi jāņem pasēs!



14 "Ezerkalns"

1,5 km no Krāslavas, 5,5 km no Boltas ezera

Tālr. +371 20429997

Ezerkalns, Krāslavas pagasts

ezerkalnamaja@gmail.com

Naktsmitnes ar brokastīm. Pēc pasūtījuma piedāvā pusdienas un vakariņas, klāj banketu galdus un organizē seminārus. Ērta vieta atpūtai gan individuāli, gan ģimenēm, gan lielām kompānijām. Banketu zāle. Atrodas blakus šosejai Krāslava–Dagda–Rēzekne.



Booking.com

Lauku māja



12 "Upes dižvietas"

6 km attālumā no Krāslavas

Tālr. +371 29146034, Ūdriņu pagasts



Booking.com

upes.dizvietas@aol.com, www.latvia-outdoor.eu

GPS: N 55° 53.845, E 27° 04.126

Meža ieskauda māja dabas parkā "Daugavas loki". Mājā ir guļamistaba, viesistaba ar ēdamistabas zonu un nelielu virtuvi, kā arī vannas istaba ar dušu un tualeti. Blakus ēkā ir sauna, kura vasarā tiek izmantota kā naktsmitne divām personām. "Meža māja" un "Siena bēniņi" ir naktsmitnes ar īpašu romantisku atmosfēru. Garām ved velomaršruts "Daugavas loki". Iespēja iznomāt velosipēdus un doties baudīt pasakaino Daugavas senlejas dabu.

Moteli



15 "Piedruja"

200 m no Daugavas, 25 km no Krāslavas

Tālr.: +371 656 29682, +371 26357228

Piedrujas pagasts, viesnicipiedruja@inbox.lv



Booking.com

Latgales kulinārā mantojuma ēdienu pasniegšana šova pavardībā. Priekšnesums latgāliešu un daudz nacionālā stilā, kas raksturīgs videsi Latvijas-Baltkrievijas pierobežā, mazām un lielām grupām. Ekskursijas pa Piedrujas ciemu un tā apkārtni. Nobraucieni ar pieciem 8-vietīgiem piepūšamajiem pļotiem. Lidzi jāņem pasēs!



16 "Piekalne" Booking.com

Silovu ezera krastā, 12 km no Krāslavas

Tālr. +371 25633636, Silovi, Kalniešu pagasts

bojarova@inbox.lv



Plaša Jevģenija Pohoduna gleznu galerija, ieroču kolekcija, bibliotēka. Ekskursijas saimniecībā. WiFi.



Brīvdienu mājas



17 "Baltkalnes"

Indricas upes krastā, 20 km no Krāslavas
Tālr.: +371 29419522, +371 28669982
Ļaksi, Skaistas pagasts
stremjanovs@inbox.lv

<http://sperosk.lv/LVL/Baltkalnes>

Lieliska vieta, kur atpūties ar ģimeni, draugiem, ja jums tik miers, klusums un privātums. Apkārtejā daba rada neticamas sajūtas, dod mieru un relaksāciju, kas ļauj ikvienam aizbēgt prom no ikdienas kņadas un burzmas. Namiņš ir bez elektrības. Melnā "dūmu" pirtiņa.



18 "Dīva dorzi"

Ārdavas ezera krastā, 18 km no Krāslavas
Tālr. +371 29112684
Lielie Unguri, Kombuļu pagasts
divadorzi@inbox.lv

Lieliska vieta atpūtai ar ģimeni vai draugu lokā labiekārtotā viesu mājā Ārdavas ezera krastā. Motorlaivas, ūdens motocikla un airu laivu noma, zivju kūpinātava. Makšķerēšana Ārdava un Sivera ezeros. Karpu makšķerēšana diļos.



19 "Ezerkalns"

Garā ezera krastā, 27 km no Krāslavas
Tālr.: +371 26493856, +371 29410893
Robežnieku pagasts
<http://ezerkalns.ucoz.lv>

Piemērota vieta atpūtai ar bērniem. Netālu atrodas mini zoodārzs "Akati", kur var apskatīt pāvus, fazānus, tītarus, strausus un citus dzīvniekus, kā arī saimniecība "Guntiņi", kas nodarbojas ar trušu audzēšanu un piedāvā ekskursiju saimniecībā. Pastāv iespēja pasūtīt zirgu izjādes 10 km attālumā esošajā saimniecībā.



20 "Gliemji"

200 m no Skaistas upītes,
1 km no Krāslavas
Tālr. +371 28232729
Baltiņi, Krāslavas pagasts
zs.gliemji@inbox.lv

Atpūta klusā, sakoptā vietā. Telpas sviņbām līdz 50 personām. Lauku pirts, ozolkoka baseins. Ugunsкура vieta, labiekārtota pludmale. Saimnieki piedāvā dažādus dekoratīvo augu un dārzenu stādus.



21 "Klajumi"

Zirgu sēta,
12 km no Krāslavas
Tālr. +371 29472638

Kaplava, Kaplavas pagasts

ilze.stabulniece@inbox.lv, www.klajumi.lv
Izjādes un pārgājieni ar zirgiem. Reitterapija un vingrošana uz zirga. Naktsmītnes mājīgā guļbaļķu namiņā. Pirts. Latgales kulinārā mantojuma ēdieni melnās keramikas traukos. Klajumu "Odu taka" pastaiģām. 2013. gada saimniecībai piešķirta goda zīme "Latviskais mantojums". Līdzī jāņem pases!



Klajumu „Ķemeru” apartamenti

(1 km attālumā no zirgu sētas "Klajumi") piedāvā naktsmītnes (7 vietas), virtuvi, dušu, WC, melno "dūmu" pirti.

"Klajumu Ganiņi" (8 vietas), namiņš piemērots arī cilvēkiem ar īpašām vajadzībām.

"Klajumu Krasti" - teltis vietas Daugavas krastā, makšķerēšana.





22 "Libieši"

Atpūtas sēta, 20 km no Krāslavas
Tālr.: +371 28198012, +371 26292664
"Libieši", Luņi, Skaistas pagasts
liene.fussa50@gmail.com;
facebook.com/atputa.latgale

Atpūtas sēta piedāvā lauku klusumu, makšķerēšanas, melnās (dūmu) pirts priekus, izbraucienus ar laivu trijos skaistos, dzirdos Latgales ezeros: devītajā lielākajā Latvijas ezerā – Sīverā, dziļākajā Baltijas ezerā – Dridži un saimnieku mīļākajā ezerā – Mārgaucī. Dzīvojojot uz vietas, ir iespēja iegādāties apkārtejo saimniecību produkciju – olas, pienu, dārzeņus. Bērniem ir iespēja apskatīt trušu un vistas. Mājīņā ir virtuve ar traukiem, ledusskapi, mikroviļņu krāsnī, gultasveļu, WC kopā ar dušu.



R E



23 "Marušinās"

2 km no Daugavas, 7 km no Krāslavas
Tālr. +371 29160585
Vilmaņi, Ūdrīšu pagasts
arszak88@gmail.com

Atrodas dabas parkā "Daugavas loki". Šeit nav pieejami mūsdienu komforta apstākļi, taču var piedzīvot brīvdienas ar senatnīgu un īsti latgalisku auru - pie mājas saimnieku vecmāmiņas krāsnīs, mājā, kur saglabāta autentiskā vide un interjera elementi. Darbojas no 15. maija līdz 15. septembrim.



R E Booking.com



24 "Oāze" Booking.com

Skaistas ezera krastā, 11 km no Krāslavas
Tālr.: +371 26111983
Skaistas pagasts
alexeysov@gmail.com

Māja atrodas ainaviskā vietā Skaistas ezera dienvidu krastā. Mājas pirmajā stāvā ir pirts, otrajā stāvā – atpūtas istabas ar balkonu. Laba atpūtas vieta lielīlām grupām, kas vēlas atpūsties dabas tuvumā.



R E D
1 5 5 2



25 "Mežābeles"

Dridža ezera krastā, 17 km no Krāslavas
Tālr. +371 29492045
Čenčupi, Skaistas pagasts
dr.krumpane@inbox.lv
www.visitkraslava.com

Atrodas ekoloģiski tīrā, klusā, dabas aizsargājamā zonā Dridža ezera dabas parkā. Blakus mājai ir mežs, pļavas, dzirds ezers ar lēzenu, smilšainu krastu, ezerā ir daudz zivju. Piemērota vieta relaksācijai, spēku atjaunošanai un dabas bagātību baudīšanai. "Melnā" un "baltā" pirtis pašā Dridža ezera krastā. Dažādi dabīgo skrubju kokteiļi un medus maska ķermeņiem. Ekskursija pa bišu dravu. Zivju zupa (piesakot iepriekš).



e E R Booking.com



26 "Pīlādži"

Boltas ezera krastā, 9 km no Krāslavas
Tālr. +371 29409746
Miglāni, Krāslavas pagasts
vklascin@gmail.com, www.viesumaja.com

Lieliskas makšķerēšanas vietas, piknīka vieta, labiekārtota pludmale, nojume, bērnu rotaļu laukums.



e R





27 "Skaistkalni"

Dridža ezera krastā, 12 km no Krāslavas

Tālr. +371 26364243

Skaistas pagasts

dridzis67@inbox.lv

Ideāla un klusa vieta atpūtai ģimenēm ar bērniem. Piemērota vieta atpūtai zemūdens nirējiem, sporta aktivitāšu rīkošanai (sacensības, korporatīvie pasākumi). Jauna nojume svinību rīkošanai. Lieliskas makšķerēšanas vietas, volejbola laukums, pirts.



28 "Stirnmeži"

Jablonkas ezera krastā, 18 km no Krāslavas

Tālr.: +371 27745143, +371 29996775

Varnaviči, Kaplavas pagasts

stirnmezi@inbox.lv

Atpūta meža ezeru ielokā, lauku vidē. Plašs dzīvnieku klāsts. Makšķerēšana.



29 "Sidari"

Cērpa ezera krastā, 27 km no Krāslavas

Tālr. +371 29108032

Aulejas pagasts

sidari@inbox.lv, www.sidari.lv

Ideāla atpūta klusā un skaistā vietā (īpaši ģimenēm ar bērniem). Bērnu rotaļu laukums, pirts un laivu noma.



Vienstāvēgs koka namiņš „Ūdzeņa"

(Odziņa) – 5 personām un vienstāvēgs namiņš „Sonāte" (8 personām). Namiņos ir 2 guļamistabas, neliela viesistaba ar kaminu, virtuvīte un duša ar WC. Viesu rīcībā ir grīls, pontons ar atpūtas krēsliem, uguns-kura vietas, lapenes.



Namiņš uz ezera saliņas "Venēcija", kas ir paredzēts 2 personām romantiskai atpūtai sveču gaismā. Viesu rīcībā ir laiva, pontons ar atpūtas krēsliem, lapene, grīls, biotualetes, lukturi ar svečiem.



30 "Skerškāni"

Daugavas krastā, 3 km no Krāslavas

Tālr. +371 29195745

Ūdrīšu pagasts

skerskans@inbox.lv, www.skerskani.lv

Atpūta meža vidū Daugavas krastā, dabas parkā „Daugavas loki". Mājai piešķirts dabas dziedinātavas statuss. Visas ēkas ir būvētas no dabīgiem materiāliem ekoloģiski tīrā vidē. Vienā mājā ir 12 guļasvietas, otrā mājā ir piecas guļasvietas. Lauku dziednieciskā pirtīņa. Pikniku un telšu vietas. **Plostu, laivu piestātnē.**



31 "Vokors pi azara"

Sargavas ezera krastā, 14 km no Krāslavas

Tālr. +371 29422679

Sprūģi, Izvaltas pagasts

javins.juris@inbox.lv

Naktsmītnes, telts vietas. Kaleļa darbnīcā var iemēģināt roku metāla kalšanā. Stāsts par pirts krāšņu tapšanas procesu, kurināšanu, kā arī par citiem senajiem ariem. Velosipēdu noma. Laivu noma un remonts. Neatliekamais auto un velo remonts.





32 "Laimavoti"

Brīvdienu māja & SPA, Cārmaņa ezera krastā, 25 km no Krāslavas Tālr. +371 26554417, Kalviši, Aulejas pagasts guntars@laimavoti.lv, www.laimavoti.lv

Komforta apstākļos baudīt atpūtu un Latgales dabas burvību. Naktsmitnes "Ezera mājā", "SPA mājā". SPA procedūras, ķermeņa diagnosticēšana pēc Folli metodes, detox procedūra, masāžas. Aktivās atpūtas piedāvājumi gan vasarā, gan ziemā. Āra kubls, peldošā pirts, arī nakšņošana telti-siena zārdā. Gida un transporta pakalpojumi: divas automašīnas, helikopters.



Atpūtas vieta, pirts



35 Atpūtas vieta "Tūjas"

3 km no Krāslavas Tālr. +371 25454190 Augstkalne, Ūdrīšu pagasts everita19@inbox.lv

Vieta, kur atpūsties no ikdienas steigas un patīkami pavadīt laiku draugu pulkā (līdz 25 cilvēkiem). Viesu rīcībā ir atpūtas telpa (ar traukiem), melnā pirts un sauna, dīķis. Pēc pasūtījuma – cūkgaļas šašliks.



33 "Zariņi"

25 km no Krāslavas Tālr. +371 29111637 Marki, Piedrujas pagasts sergejs.zakrevskis@inbox.lv, vijakoncevica@inbox.lv

Ekskursija saimniecībā. Ziedošo linu un kaņepju lauku apskate to veģetatīvajā periodā. Veselīga nakšņošana uz siena matračiem. Medus, pašceptas maizes, linsēklu un kaņepju eļļas, zivju zupas degustācija.



Jauniešu mītne



36 Robežnieku

pamatskola [Booking.com](https://www.booking.com)

30 km no Krāslavas Tālr. +371 26498818 Robežnieki, Robežnieku pagasts robezniki2@inbox.lv

Ērtas naktsmitnes Robežnieku pamatskolā, netālu no Lielā Gusena un Ormijas ezeriem. Iespēja pasūtīt maltīti, organizēt sporta nometnes un dabas pārgājienu. Viesus uzņem tikai vasaras mēnešos.



34 "Pie Annīšas"

1 km no Zirģezera, 2 km no Krāslavas Tālr. +371 27034199 Cimoskas, Krāslavas pagasts anicka40@mail.ru

Saimnieki piedāvā naktsmitnes, teltsvietas, vietu piknikam, netālu atrodas peldvieta un spēļu laukums.



Kempings



37 "Siveri"

ADAC

Sivera ezera krastā, 25 km no Krāslavas Tālr. +371 29278599

Kazinči, Skaistas pagasts inga.indrikson@inbox.lv

Laba vieta tiem, kam patīk mežs un ezers, kam patīk baudīt mieru un klusumu civilizētā vidē. 44 treileru vietas, 140 teltņu vietas, 2 bungalo – 6 gulvietas un 2 divvietīgās guļamistabas – 4 gultasvietas. Duša, tualete, koplietošanas virtuve, veļas mazgājamā mašīna. Elektriķas pieslēgums. Pirts. Pludmale. Piemērota piekraste sērfošanai un nīrejiem. Teritorijā pieejams WiFi.





Foto rāmji Krāslavā

Krāslavā, Ostas un Vidzemes ielā, ir apskatāmi divi vides dizaina elementi – koka mežģiņu stilistikā veidoti lielformāta foto rāmji, kuru ideja ir vizuāli atklāt Daugavas skaistumu un sagādāt prieku pilsetniekiem un viesiem. Objektu izveide un uzstādīšana ir fotokluba „Zībsnis” iniciatīva. Atklājiet savas foto mākslinieciskās dotības, ierāmejiet skaistākos mirkļus Daugavas krastā!



Krāslavas krēsls

Adamovas pilskalnā, kur paveras lielisks skats uz Krāslavu un Daugavas ieleju, ir uzstādīts jauns vides objekts – Krāslavas krēsls. Kāpēc tieši krēsls? Atbilde uz šo jautājumu ir saistīta ar Krāslavas pilsētas nosaukumu. Viens no Krāslavas nosaukuma rašanās skaidrojumiem vēsta par to, ka nosaukums nāk no latgaliešu vārda “krāsls” – krēsls, jo Daugava pie Krāslavas met vairākus lokus, kuri pēc formas atgādina krēslu. Tas vēl tiek apstiprināts ar nostāstiem par to, ka agrāk, kad Daugava vēl bija kuģojamā tirdzniecības artērija, daudz postu uzskrēja uz sēkļiem pie Krāslavas, kas arī veidoja analogiju vārdam “krāsls” – krēsls. Objekta izveide un uzstādīšana ir biedrības „Kruoslovys amatniku broliste” iniciatīva.





Levēro!

Krāslavas novads atrodas pierobežas zonā, tāpēc pierobežas pagastos – Piedrujā, Indrā un Kaplavā ir nepieciešamas **caurlaides un pases!** Lai atrastos pierobežas režīma joslā ir nepieciešams:

1. Iepazīties ar **noteikumiem**, kādus ir jāievēro tiem, kas plāno uzturēties pierobežas režīma joslā:
<http://rs.gov.lv/index.php?id=803&top=0>;
2. Pirms brauciena ir jānokārto **terminētā speciālā caurlaide**, kas nepieciešama, lai uzturētos pierobežas režīma joslā. To elektroniskā veidā var ērti un ātri izdarīt Latvijas valsts portālā www.latvija.lv.

Informāciju par caurlaižu noformēšanu var iegūt arī:

- Piedrujas robežpārejās punktā (tāl. +371 656 81458, Piedruja, Piedrujas pagasts, GPS: 55.7970543; 27.4364641) vai
- Kaplavas robežpārejās punktā (tāl. +371 654 03770, Dvorišči, Kaplavas pagasts, GPS: 55.8559929; 27.1634457).

Caurlaides var izņemt arī Valsts robežsardzes Rīgas pārvaldē:

Galvenā pārvalde, Rūdolfa iela 5, Rīga

Tāl.: +371 67075617, +371 67075739, fakss: +371 67075600, kanceleja@rs.gov.lv, robezsardze@rs.gov.lv

Krāslavas novada dome

Krāslavas novada dome, Rīgas iela 51, Krāslava

+371 656 24383, dome@kraslava.lv, www.kraslava.lv

Krāslavas novada pagasti:

Aulejas pagasta pārvalde, Auleja, +371 656 28165

Indras pagasta pārvalde, Indra, +371 656 21398

Izvaltas pagasta pārvalde, Izvalta, +371 656 26550

Kalniešu pagasta pārvalde, Kalnieši, +371 656 22464

Kaplavas pagasta pārvalde, Kaplava, +371 656 29943

Kombuļu pagasta pārvalde, Kombuļi, +371 656 29053

Krāslavas pagasta pārvalde, Ezerkalns, +371 656 21226

Skaistas pagasta pārvalde, Skaista, +371 656 23819

Piedrujas pagasta pārvalde, Piedruja, +371 656 22358

Robežnieku pagasta pārvalde, Robežnieki, +371 656 29524

Ūdrīšu pagasta pārvalde, Augstkalne, +371 656 24933

Satiksme

Krāslavas autoosta, Rīgas 55, Krāslava, +371 656 22423

Interneta pieejas punkti:

Bezmaksas bezvadu internets

18. novembra laukumā, Krāslavā

Krāslavas centrālā bibliotēka

Diķu iela 5, Krāslava, +371 656 24096

Krāslavas novada TIC

Pils iela 2, Krāslava, +371 656 22201

Krāslavas novada dome

Rīgas iela 51, Krāslava, +371 656 24383

Internets pieejams novada pagastu bibliotēkās.

Kur zvanīt neatliekamajos gadījumos: 112; 113





Krāslavas sirsnīgas autore I. Maļņinova

Izmantotas B. Tarļecka fotorteprodukcijas no
Krāslavas Vēstures un mākslas muzeja fotogrāfiju arhīva

Foto: I. Geiba, A. Gončarovs, I. Minova, T. Kozačūka, I. Solima,
E. Škutāne, I. Dzalbe, M. Plūme, J. Čauņa, G. Ahromkina, A. Vīte,
A. Nordena, A. Kauškalis, I. Pudnika, A. Lebedis, V. Pauliņš, O. Širokaja,
I. Lobanova, I. Možeika, Ā. Leonoviča, A. Nemiro, J. Mickevičs, I. Lipšāne,
S. Kritenko, foto klubs "Zibsnis", Fredis&Velta video, tūrisma uzņēmēju arhivs
Pirmā vāka foto – Oksana Širokaja, ceturrtā vāka foto – Gunta Ahromkina

Informāciju sagatavoja
Krāslavas novada
Tūrisma informācijas centrs

2017